

オプション  
ストレートピース当日出荷  
受付16時RoHS2  
適合品

トリムシール、チューブ部の接続にご使用いただけます。

IQコード 140901

トリム&  
トリムシール

バンパープロ

ラインプロ

0.4mm用

0.8mm用

1.6mm用

2.4mm用

3.2mm用

4.0mm用

4.8mm用

6.4mm用

8.0mm用

9.5mm用

12.7mm用

19mm用

トリム

トリム(抗菌)

エッジガード

トリムシール  
(EPDM一体成型)トリムシール  
(TPE一体成型)

トリムシール

フラップシール

ラバーエッジトリム

ラバーシール

オプション

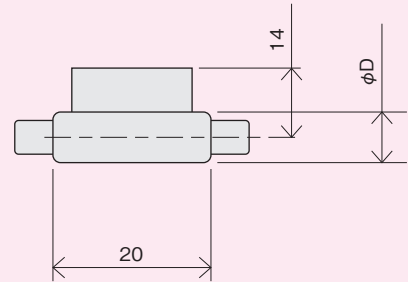
技術資料

材質

EPDM エチレンプロピレンゴム

入数：2

単位：mm



対応トリムシール	$\phi D$	品番	価格(円)
3100	9.5	3SP	700
4100	11	4SP	700
6100	16	6SP	750

## ストレートピース取付け手順

<p><b>1</b> 板材にトリムを取り付けながら、なるべくすきまのできないようにトリムをカットする。</p>	<p><b>2</b> トリムを板材に取付ける。</p>	<p><b>3</b> トリムの合わせ目にカッティングガイド(P.668)のストレート部をあてS-スリットを使ってチューブを切る。</p>
<p><b>4</b> チューブとトリムの間にカッターを入れ、チューブを取り去る。</p>	<p><b>5</b> 切断面に接着剤をつけ、ストレートピースをはめ込む。接着剤は東亜合成アロンアルファ911P3が最適です。</p>	<p><b>6</b> ストレートピースフレア部に接着剤をつけ、巻き込むように接着する。</p>