

ガイドレールの抜け止めや位置決めにご使用いただけます。  
ウレタン(ボルト)付のタイプは衝撃音を緩和します。

当日出荷  
受付16時

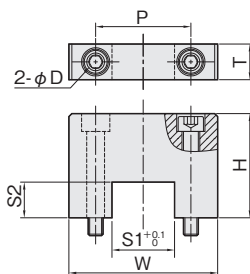
RoHS2  
適合品

CAD  
2D

## 抜け止め用 LSE

単位：mm

IQコード 080406

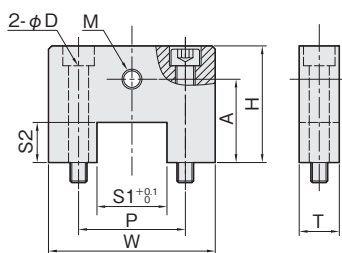


材質 / 表面処理	付属品
鉄 SS400 / 黒染め	六角穴付ボルト (SCM435/黒染め)…2本
ステンレス SUS304	六角穴付ボルト (SUSXM7)…2本

## 位置決め用 LSEN

単位：mm

IQコード 080106

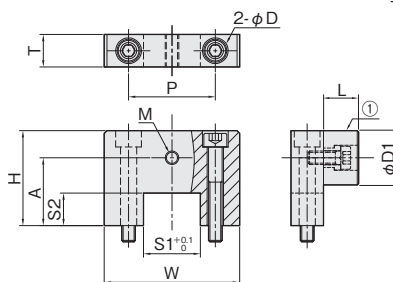


材質 / 表面処理	付属品
鉄 SS400 / 黒染め	六角穴付ボルト (SCM435/黒染め)…2本
ステンレス SUS304	六角穴付ボルト (SUSXM7)…2本

## ウレタン付 LSEU

単位：mm

IQコード 080204

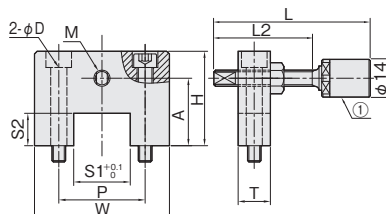


材質 / 表面処理	付属品
鉄 SS400 / 黒染め	六角穴付ボルト (SCM435/黒染め)…2本 ①ウレタン (SBU15.20.25/P.558)…1個
ステンレス SUS304	六角穴付ボルト (SUSXM7)…2本 ①ウレタン (SBU15.20.25/P.558)…1個

## ウレタンボルト付 LSEN-U

単位：mm

IQコード 080304



材質 / 表面処理	付属品
鉄 SS400 / 黒染め	六角穴付ボルト (SCM435/黒染め)…2本 ①ウレタンボルト (SBUH6.8/P.558)…1本
ステンレス SUS304	六角穴付ボルト (SUSXM7)…2本 ①ウレタンボルト (SBUH6.8/P.558)…1本

※L, L2寸法についてはP.558「SBUH」をご参照ください。

※本製品は綾岩田製作所の独自規格品であり、表中に記載のメーカーが保証するものではありません。

リニアストップパー

セットベース

LSG

LSD

LSC

LSE

LSM

LSF

LSV

LSW

LSX

LSY

LSZ

抜け止め用

コンパクト

ストップブロック

ストップボルト  
ウレタンボルト