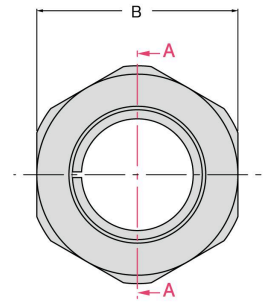


# MKN シリーズ



ナットタイプ Nut type

(無電解ニッケルメッキ仕様) (Electroless nickel plating type)



ご注文型式  
Ordering form

## MKN - 8 - 14

シリーズ名  
Type

内径(d)  
Bore

外径(D)  
Outer

### 仕様 / 寸法

Specifications / Sizes

型式 Type	最大許容トルク Maximum torque capacity	価格 Price	許容スラスト荷重 Thrust capacity	面圧 Surface pressure		慣性モーメント Moment of inertia	締付トルク Tightening torque	質量 Weight	寸法 Sizes			
				軸 Shaft N/mm <sup>2</sup>	ハブ Hub N/mm <sup>2</sup>				A	B	L	
d D	N · m	¥	kN			kg · m <sup>2</sup>	N · m	g				
MKN- 8 - 14	29.4	8,800	6.9	312	178	1.91×10 <sup>-6</sup>	24.5	34	23.5	22	19	
MKN- 10 - 17	34.3	9,300	6.9	218	128	3.30×10 <sup>-6</sup>	29.4	43	26.0	24	21	
MKN- 11 - 18	39.2	9,300	6.9	217	132	3.73×10 <sup>-6</sup>	34.3	46	26.0	24	22	
MKN- 12 - 20	49.0	9,300	7.3	204	122	4.25×10 <sup>-6</sup>	44.1	50	26.0	24	23	
MKN- 14 - 23	88.3	10,000	12.3	173	106	1.05×10 <sup>-5</sup>	58.8	80	32.5	30	26	
MKN- 15 - 24	108	10,000	13.7	169	106	1.11×10 <sup>-5</sup>	68.6	85	32.5	30	27	
MKN- 17 - 26	186	10,400	19.6	164	107	1.36×10 <sup>-5</sup>	98.1	96	32.5	30	31	
MKN- 20 - 29	245	10,800	24.5	165	114	2.65×10 <sup>-5</sup>	137	135	39.0	36	33	
MKN- 22 - 32	275	11,200	24.5	131	90.0	3.20×10 <sup>-5</sup>	147	147	39.0	36	35	
MKN- 24 - 34	314	11,600	25.5	118	83.0	4.80×10 <sup>-5</sup>	167	185	44.0	41	37	
MKN- 25 - 35	353	11,600	27.5	119	85.1	5.00×10 <sup>-5</sup>	186	187	44.0	41	38	
MKN- 28 - 40	378	12,500	26.5	98.5	68.9	1.19×10 <sup>-4</sup>	226	320	54.0	50	43	
MKN- 30 - 42	392	12,800	25.5	92.9	66.3	1.78×10 <sup>-4</sup>	255	398	60.0	55	46	
MKN- 35 - 48	461	14,100	25.5	68.6	50.0	2.88×10 <sup>-4</sup>	294	521	66.0	60	52	

※モータ軸公差 (j6.k6.m6) への対応品も製作できます。発注時、型番の後へ軸公差を明記してください。[例：MKN-20-29(m6)]

Mecha-lock can be manufactured for other motor shaft tolerances (j6.k6.m6). Shaft tolerance should be specified after selecting the type when ordering.

CADデータ [2D (DXF-DWG) 3D (ACIS-STEP)] は弊社ホームページにてダウンロードできます。  
CAD data [2D (DXF-DWG) 3D (ACIS-STEP)] CAD data downloadable here:

<http://isel.jp>

