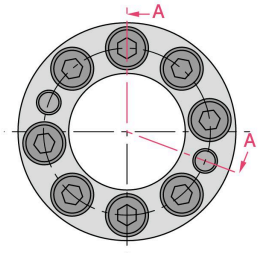


MBシリーズ

高伝達トルクタイプ High torque transmission type



ご注文型式
Ordering form

MB - 25 - 47
シリーズ名 Type
内径 (d) Bore
外径 (D) Outer

仕様 / 寸法

Specifications / Sizes

型式 Type	最大許容トルク Maximum torque capacity	価格 Price	許容スラスト荷重 Thrust capacity	面圧 Surface pressure		慣性モーメント Moment of inertia	締付トルク Tightening torque	質量 Weight	寸法 Sizes			
				軸 Shaft N/mm ²	ハブ Hub N/mm ²				L	L2	L3	L4
d D	N · m	¥	kN			kg · m ²	N · m	g				
MB - 25 - 47	490	9,800	39.2	233	143	1.00×10 ⁻⁴	15.7	250	34.1	28.1	24.6	18.8
MB - 28 - 50	540	10,400	39.2	195	128	1.30×10 ⁻⁴	15.7	265	35.1	29.1	25.6	19.8
MB - 30 - 52	590	10,800	39.2	182	123	1.52×10 ⁻⁴	15.7	295	35.6	29.6	25.6	19.8
MB - 32 - 54	765	11,200	47.1	207	144	1.80×10 ⁻⁴	15.7	336	36.1	30.1	26.1	20.3
MB - 35 - 57	970	11,500	55.0	184	133	2.25×10 ⁻⁴	15.7	392	37.1	31.1	26.6	20.8
MB - 40 - 68	1460	12,000	72.6	278	193	5.12×10 ⁻⁴	39.2	488	41.6	33.6	29.1	22.5
MB - 45 - 73	1860	12,500	82.4	293	173	6.73×10 ⁻⁴	39.2	605	42.6	34.6	30.1	23.5
MB - 50 - 78	2430	13,800	93.2	247	190	9.02×10 ⁻⁴	39.2	705	43.6	35.6	30.6	24.0
MB - 55 - 83	2570	15,500	93.2	214	171	1.12×10 ⁻³	39.2	735	44.6	36.6	31.6	25.0
MB - 60 - 88	2960	16,900	99.0	216	181	1.42×10 ⁻³	39.2	792	45.6	37.6	32.6	26.0
MB - 65 - 93	3620	18,500	112	197	168	1.74×10 ⁻³	39.2	851	46.1	38.1	33.1	26.5
MB - 70 - 103	5690	19,800	159	249	201	2.95×10 ⁻³	78.5	1308	50.0	40.0	34.5	27.5
MB - 75 - 108	5980	21,100	160	223	185	3.55×10 ⁻³	78.5	1450	51.0	41.0	35.5	28.5
MB - 80 - 113	6720	22,400	168	238	202	4.30×10 ⁻³	78.5	1620	52.0	42.0	36.0	29.0
MB - 90 - 123	8580	26,400	190	203	180	5.80×10 ⁻³	78.5	1700	53.0	43.0	37.0	30.0
MB - 100 - 133	10790	29,000	216	196	178	7.75×10 ⁻³	78.5	1990	54.0	44.0	37.0	30.0
受注生産 Order												
MB - 110 - 143	12650	31,700	230	183	171	1.08×10 ⁻²	78.5	2300	55.0	45.0	38.0	31.0
MB - 120 - 160	21380	36,200	312	205	189	1.93×10 ⁻²	137.3	3010	64.5	52.5	44.5	36.5
MB - 130 - 170	22065	40,900	323	183	173	2.40×10 ⁻²	137.3	3010	65.5	53.5	45.5	37.5
MB - 140 - 180	25790	43,600	329	186	179	3.05×10 ⁻²	137.3	3660	67.5	55.5	46.5	38.5
MB - 150 - 190	27460	48,800	366	168	166	3.70×10 ⁻²	137.3	4150	68.5	56.5	47.5	39.5

※モータ軸公差 (j6.k6.m6) への対応品も製作できます。発注時、型番の後へ軸公差を明記してください。[例：MB-30-52(m6)]

Mecha-lock can be manufactured for other motor shaft tolerances (j6.k6.m6). Shaft tolerance should be specified after selecting the type when ordering.

※MB-35-57はモータ軸公差+0.01に対応しております。

MB-35-57 is applicable to motor shaft tolerance +0.01.

CADデータ [2D (DXF-DWG) 3D (ACIS-STEP)] は弊社ホームページにてダウンロードできます。
CAD data [2D (DXF-DWG) 3D (ACIS-STEP)] CAD data downloadable here:

<http://isel.jp>

