

MSAシリーズ



スタンダードタイプ Standard Type

(ステンレス仕様) (Stainless steel type)

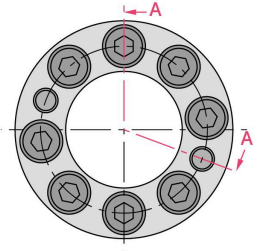
ご注文型式
Ordering form

MSA - 8 - 21

シリーズ名
Type

内径(d)
Bore

外径(D)
Outer



仕様 / 寸法

Specifications / Sizes

型式 Type	最大許容トルク Maximum torque capacity	価格 Price	許容スラスト荷重 Thrust capacity	面圧 Surface pressure		慣性モーメント Moment of inertia	締付トルク Tightening torque	質量 Weight	寸法 Sizes				
				軸 Shaft N/mm ²	ハブ Hub N/mm ²				L	L2	L3	L4	
d D	N · m	¥	kN			kg · m ²	N · m	g					
MSA- 8 - 21	10.7	13,250	2.64	196	62.6	2.03×10 ⁻⁶	2.7	35	18.6	14.6	12.6	9.3	
MSA- 10 - 23	12.7	13,750	2.55	153	55.9	2.92×10 ⁻⁶	2.7	40	18.8	14.8	12.8	9.5	
MSA- 11 - 24	14.7	14,500	2.64	139	53.6	3.45×10 ⁻⁶	2.7	45	19.8	15.8	13.8	9.5	
MSA- 12 - 26	24.5	14,750	4.02	191	67.1	5.37×10 ⁻⁶	2.7	53	22.0	18.0	15.5	10.5	
MSA- 14 - 28	28.4	15,000	4.02	164	62.3	7.07×10 ⁻⁶	2.7	61	22.0	18.0	15.5	10.5	
MSA- 15 - 29	30.4	16,000	4.02	136	55.0	8.57×10 ⁻⁶	2.7	66	23.0	19.0	16.5	11.5	
MSA- 16 - 30	32.3	16,250	4.02	121	50.9	1.02×10 ⁻⁵	2.7	75	23.6	19.6	17.1	12.0	
MSA- 17 - 31	46.1	16,250	5.39	144	63.1	1.17×10 ⁻⁵	2.7	75	24.1	20.1	17.6	12.5	
MSA- 18 - 32	49.0	16,500	5.39	136	61.2	1.31×10 ⁻⁵	2.7	80	24.1	20.1	17.6	12.5	
MSA- 19 - 33	51.9	16,750	5.39	129	59.2	1.46×10 ⁻⁵	2.7	81	24.1	20.1	17.6	12.5	
MSA- 20 - 38	121.6	17,500	12.16	165	69.8	3.70×10 ⁻⁵	5.6	144	29.1	24.1	21.1	15.3	
MSA- 22 - 40	133.4	18,000	12.06	150	66.3	4.42×10 ⁻⁵	5.6	165	29.1	24.1	21.1	15.3	
MSA- 24 - 42	146.1	18,250	12.16	128	59.2	5.45×10 ⁻⁵	5.6	180	30.1	25.1	22.1	16.3	
MSA- 25 - 43	153.0	19,000	12.16	122	54.5	6.15×10 ⁻⁵	5.6	188	31.1	26.1	23.1	17.3	
MSA- 28 - 46	213.8	19,750	15.20	136	63.7	8.15×10 ⁻⁵	5.6	195	31.6	26.6	23.1	17.3	
MSA- 30 - 48	229.5	20,500	15.30	127	61.1	9.45×10 ⁻⁵	5.6	208	31.6	26.6	23.1	17.3	
MSA- 32 - 50	244.2	21,000	15.20	110	55.4	1.14×10 ⁻⁴	5.6	219	32.6	27.6	24.1	18.3	
MSA- 35 - 57	301.1	21,250	17.16	107	51.4	2.12×10 ⁻⁴	9.6	325	36.0	30.0	26.0	19.5	
MSA- 38 - 60	409.0	21,500	21.48	119	59.5	2.62×10 ⁻⁴	9.6	362	36.5	30.5	26.5	20.0	
MSA- 40 - 62	430.6	22,250	21.48	110	56.2	3.00×10 ⁻⁴	9.6	380	37.0	31.0	27.0	20.5	
MSA- 42 - 64	452.2	22,750	21.48	105	54.4	3.32×10 ⁻⁴	9.6	405	37.0	31.0	27.0	20.5	
MSA- 45 - 67	484.6	23,750	21.48	95	50.8	3.95×10 ⁻⁴	9.6	435	37.5	31.5	27.5	21.0	
MSA- 48 - 70	620.9	24,500	25.80	107	58.4	4.75×10 ⁻⁴	9.6	460	38.0	32.0	27.5	21.0	
MSA- 50 - 72	754.3	26,500	30.11	116	64.6	5.35×10 ⁻⁴	9.6	485	38.5	32.5	28.0	21.5	

※モータ軸公差 (j6.k6.m6) への対応品も製作できます。発注時、型番の後へ軸公差を明記してください。[例：MSA-20-38(m6)]
 Mecha-lock can be manufactured for other motor shaft tolerances (j6.k6.m6). Shaft tolerance should be specified after selecting the type when ordering.

※MSA-35-57はモータ軸公差+0.01に対応しております。
 MSA-35-57 is applicable to motor shaft tolerance +0.01.

CADデータ [2D (DXF・DWG) 3D (ACIS・STEP)] は弊社ホームページにてダウンロードできます。
 CAD data [2D (DXF・DWG) 3D (ACIS・STEP)] CAD data downloadable here:

<http://isel.jp>

