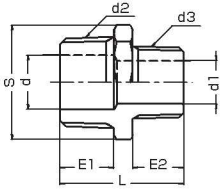


形状・寸法

■ 径違い六角ニップル STNR

304(SUS 304)

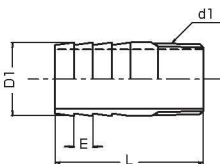


呼び径		ねじ		寸法(mm)							304 在庫
A (mm)	B (inch)	d2	d3	L	E1	E2	d	d1	S		
									六角	八角	
8×6	1/4×1/8	R1/4	R1/8	32	12	10	7	5	14	—	●
10×6	3/8×1/8	R3/8	R1/8	34	13	10	8.5	5	17	—	●
10×8	3/8×1/4	R3/8	R1/4	35	13	12	8.5	7	17	—	●
15×8	1/2×1/4	R1/2	R1/4	38	16	12	12	7	22	—	●
15×10	1/2×3/8	R1/2	R3/8	39	16	13	12	8.5	22	—	●
20×10	3/4×3/8	R3/4	R3/8	42	18	13	16	8.5	—	27	●
20×15	3/4×1/2	R3/4	R1/2	45	18	16	16	12	—	27	●
25×15	1×1/2	R1	R1/2	48	20	16	20	12	—	34	●
25×20	1×3/4	R1	R3/4	50	20	18	20	16	—	34	●
32×20	1 1/4×3/4	R1 1/4	R3/4	52	22	18	31	16	46	—	●
32×25	1 1/4×1	R1 1/4	R1	54	22	20	31	20	46	—	●
40×25	1 1/2×1	R1 1/2	R1	57	23	20	34	20	50	—	●
40×32	1 1/2×1 1/4	R1 1/2	R1 1/4	59	23	22	34	31	50	—	●
50×25	2×1	R2	R1	61	25.5	20	45	20	63	—	●
50×32	2×1 1/4	R2	R1 1/4	63	25.5	22	45	31	63	—	●
50×40	2×1 1/2	R2	R1 1/2	64	25.5	23	45	34	63	—	●

■ ホースニップル HN

HN

304(SUS 304 TP)

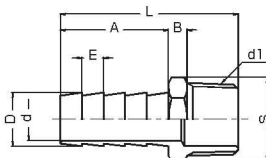


呼び径		ねじ	寸法(mm)			304 在庫
A (mm)	B (inch)	d1	D1	L	E	
8	1/4	R1/4	13.8	41	5	●
10	3/8	R3/8	17.3	42	5	●
15	1/2	R1/2	21.7	52	6	●
20	3/4	R3/4	27.2	55	7	●
25	1	R1	34.0	60	7	●
32	1 1/4	R1 1/4	42.7	66	8	●
40	1 1/2	R1 1/2	48.6	70	8	●
50	2	R2	60.5	80	9	●

■ 六角ホースニップル STHN

STHN

304(SUS 304 または SCS 13A)



呼び径		ねじ	寸法(mm)							304 在庫	
A (mm)	B (inch)	d1	L	A	B	E	D	d	S		
									六角		八角
8	1/4	R1/4	39	20	7	4	8	5	14	—	●
10	3/8	R3/8	45	25	7	5	10.5	8	17	—	●
15	1/2	R1/2	51	30	5	6	14	9	22	—	●
20	3/4	R3/4	64	40	6	8	20	14	—	27.5	●
25	1	R1	72	45	7	9	26.5	20	—	34.5	●
32	1 1/4	R1 1/4	80	50	8	10	34	27	—	43.5	●
40	1 1/2	R1 1/2	87	55	9	11	40.5	32.5	—	49.5	●
50	2	R2	95.5	60	10	12	52.5	44	—	61.5	●