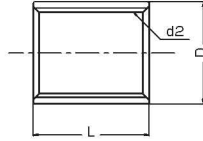


形状・寸法

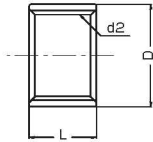
■ ソケットストレート S

304(SUS 304 TP)
316(SUS 316 TP)

呼び径		ねじ d2	寸法(mm)		304 在庫	316 在庫
A (mm)	B (inch)		D	L		
6	1/8	Rp 1/8	14	20	●	●
8	1/4	Rp 1/4	16.7	24	●	●
10	3/8	Rp 3/8	20.2	25	●	●
15	1/2	Rp 1/2	24.6	32	●	●
20	3/4	Rp 3/4	30.4	35	●	●
25	1	Rp 1	37.7	41	●	●
32	1 1/4	Rp 1 1/4	46.6	45	●	●
40	1 1/2	Rp 1 1/2	52.8	45	●	●
50	2	Rp 2	65	54	●	●
65	2 1/2	Rp 2 1/2	82	65	●	●
80	3	Rp 3	95	71	●	●
100	4	Rp 4	121	83	●	●

■ ハーフソケット(ストレート) HS

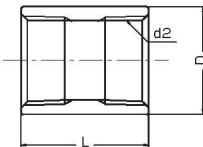
304(SUS 304 TP)



呼び径		ねじ d2	寸法(mm)		304 在庫
A (mm)	B (inch)		D	L	
6	1/8	Rp 1/8	14	12	●
8	1/4	Rp 1/4	16.7	13.5	●
10	3/8	Rp 3/8	20.2	14.5	●
15	1/2	Rp 1/2	24.6	18.5	●
20	3/4	Rp 3/4	30.4	19.5	●
25	1	Rp 1	37.7	23.5	●
32	1 1/4	Rp 1 1/4	46.6	26.5	●
40	1 1/2	Rp 1 1/2	52.8	26.5	●
50	2	Rp 2	65	32	●
65	2 1/2	Rp 2 1/2	82	39	●
80	3	Rp 3	95	42	●
100	4	Rp 4	121	50	●

■ テーパーソケット PTS

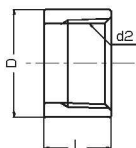
304(SUS 304, SUS 304 TP または SUS 304 TKA)



呼び径		ねじ d2	寸法(mm)		304 在庫
A (mm)	B (inch)		D	L	
6	1/8	Rc 1/8	15	23	●
8	1/4	Rc 1/4	19	29	●
10	3/8	Rc 3/8	22	30	●
15	1/2	Rc 1/2	27	36.5	●
20	3/4	Rc 3/4	33	38.5	●
25	1	Rc 1	40	43.5	●
32	1 1/4	Rc 1 1/4	49	49.5	●
40	1 1/2	Rc 1 1/2	55.5	52.5	●
50	2	Rc 2	68	62.5	●
65	2 1/2	Rc 2 1/2	83	73	●
80	3	Rc 3	97	81	●
100	4	Rc 4	125	93	●

■ ハーフテーパソケット HPTS

304(SUS 304 TP または SUS 304 TKA)



呼び径		ねじ d2	寸法(mm)		304 在庫
A (mm)	B (inch)		D	L	
8	1/4	Rc 1/4	19	18	●
10	3/8	Rc 3/8	22	18	●
15	1/2	Rc 1/2	27	21	●
20	3/4	Rc 3/4	33	21	●
25	1	Rc 1	40	25	●
32	1 1/4	Rc 1 1/4	49	27	●
40	1 1/2	Rc 1 1/2	55.5	27	●
50	2	Rc 2	68	32	●