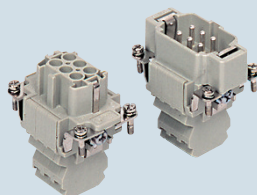


適合エンクロージャー
 サイズ "44.27" ページ

C-TYPE IP65/IP66 タイプ 218~221
 C7 IP67 ステンレス鋼レバータイプ 254
 V-TYPE IP65/IP66 タイプ 260~262
 T-TYPE IP65 絶縁タイプ 282
 JEI 亜鉛メッキ鋼レバータイプ 288~289
 BIG フード 304~306
 過酷環境タイプ 329
 EMC タイプ 348
 センターレバータイプ 360~361
 IP68 タイプ 374~377

パネルサポート:
 COB システム 410~411

インサート、
 バネ式デュアル結線
 (1 極に付き電線 2 本を接続可能)



詳細

バネ式ダブル結線
 メスインサートメスコンタクト付き
 オスインサートオスコンタクト付き

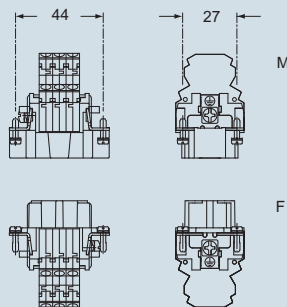
品番

CSSF 06
 CSSM 06

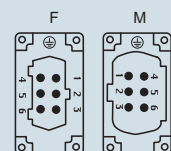
CSS シリーズインサートは、埋め込みタイプのエンクロージャーまたは固定/可動ハイコンストラクションエンクロージャーに装着できます。

- ・ 次のインサートとの嵌合が可能です。
 CNE、CSE、CCE、CTE、CTSE、CSH
- ・ EN 61984 による電気的特性
16A 500V 6kV 3
16A 400/690V 6kV 2
- ・ UL、CSA、CCC、GOST 認証済み
- ・ UL/CSA 準拠定格電圧: 600V
- ・ 絶縁抵抗: $\geq 10 \text{ G}\Omega$
- ・ 周囲温度: $-40^{\circ}\text{C} \sim +125^{\circ}\text{C}$
- ・ UL94V0 難燃熱可塑性樹脂製
- ・ 機械寿命: ≥ 500 回 (着脱)
- ・ 接触抵抗: $\leq 3 \text{ m}\Omega$
- ・ 限界電流負荷は下記負荷曲線をご覧ください。496 ページに追加詳細がございます。

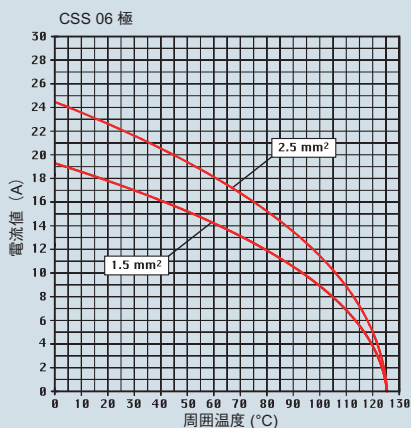
寸法 単位 mm



嵌合側 (前面)



- ・ 電線保護板付きインサート適合導体断面積:
 0.14~2.5 mm² - AWG 26~14
- ・ 電線被覆むき長さ: 9~11 mm



記載の寸法は拘束力を持たず、予告なしに変更される場合がございます。

バネ式結線

