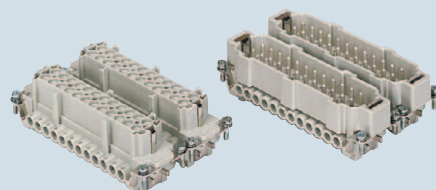


適合エンクロージャー
サイズ “104.62” ページ

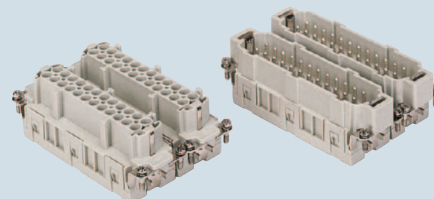
C-TYPE IP65/IP66 タイプ 248
過酷環境タイプ 334

インサート、
ネジ式結線



銀メッキ
コンタクト

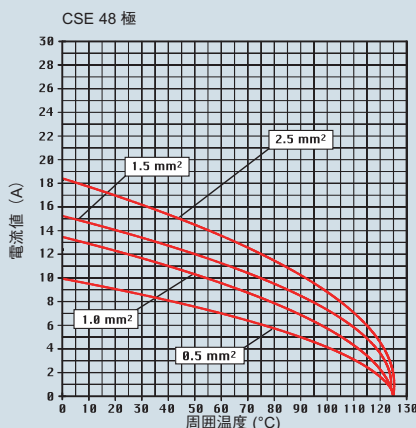
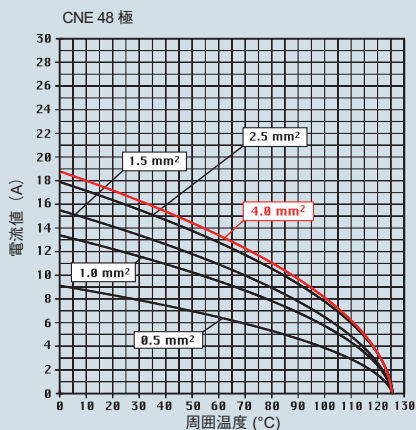
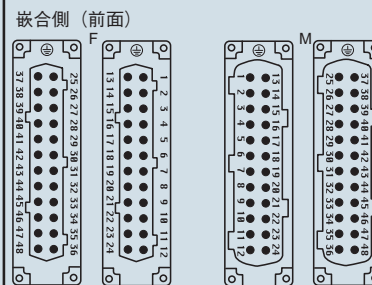
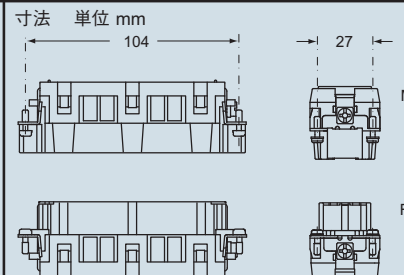
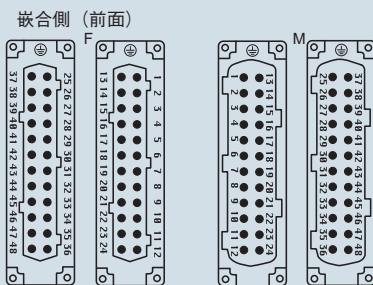
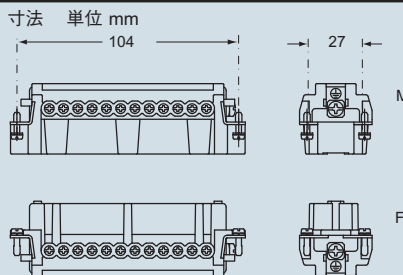
インサート、
バネ式結線



銀メッキ
コンタクト

詳細	品番	品番	品番	品番
電線保護板付き ¹⁾ メスインサート No. (1~24) および (25~48) オスインサート No. (1~24) および (25~48)	CNEF 24 T CNEM 24 T	CNEF 24 TN CNEM 24 TN		
電線保護板無し ²⁾ メスインサート No. (1~24) および (25~48) オスインサート No. (1~24) および (25~48)	CNEF 24 TX CNEM 24 TX	CNEF 24 TXN CNEM 24 TXN		
バネ式結線 メスインサート No. (1~24) および (25~48) オスインサート No. (1~24) および (25~48)			CSEF 24 CSEM 24	CSEF 24 N CSEM 24 N

- ・ EN 61984 による電気的特性
16A 500V 6kV 3
16A 400/690V 6kV 2
- ・ UL、CSA、CCC、GL、GOST 認証済み
- ・ UL/CSA 準拠定格電圧: 600V
- ・ 絶縁抵抗: $\geq 10 \text{ G}\Omega$
- ・ 周囲温度: $-40^{\circ}\text{C} \sim +125^{\circ}\text{C}$
- ・ UL94V0 難燃熱可塑性樹脂製
- ・ 機械寿命: ≥ 500 回 (着脱)
- ・ 接触抵抗: $\leq 1 \text{ m}\Omega$ (CNE) - $\leq 3 \text{ m}\Omega$ (CSE)
- ・ 限界電流負荷は下記負荷曲線をご覧ください。
495、496 ページに追加詳細がございます。



- ・ 電線保護板付きインサート適合導体断面積:
0.5~4 mm² – AWG 20~12
 - ・ 電線保護板無しインサート適合導体断面積:
0.25~2.5 mm² – AWG 24~14
 - ・ 電線被覆むき長さ: 7 mm
 - ・ ネジ締め付けトルク: 0.5 Nm (4.4 lb.in)
- 詳細は 21、22 ページをご覧ください。

- ・ 電線保護板無しインサート適合導体断面積:
0.14~2.5 mm² – AWG 26~14
- ・ 電線被覆むき長さ: 9~11 mm

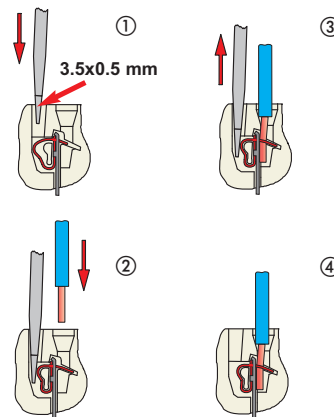
1) 裸線のまま結線が可能



2) フェール加工済みの電線を結線



バネ式結線



記載の寸法は拘束力を持たず、予告なしに変更される場合がございます。