

CDSH-SQUICH® 9極 + ⊕ 10A - 400V

エンクロージャ:
サイズ "44.27"

ページ:

Cタイプ IP65/66	387 - 392
C7 IP67 ステンレス鋼レバータイプ	436 - 437
Vタイプ IP65/66	444 - 447
BIG フード	466 - 467
Tタイプ IP65 絶縁タイプ	480 - 481
Tタイプ / W IP66/IP69 絶縁タイプ	489
ハイジエニック Tタイプ/H IP66/IP69	501
ハイジエニック Tタイプ/C IP66/IP69 -50°C	506
過酷環境タイプ	521
E-Xtreme® 防食タイプ	530 - 531, 542, 550 - 551
EMCタイプ	578
セントラルレバータイプ	603 - 605
LSタイプ	618 - 619
IP68タイプ	632 - 635

パネルサポート:
COB システム

ページ:
652 - 653

インサート
バナ式結線 工具不要タイプ



コーディングピン



詳細

品番

品番

アクチュエータボタン付きバナ式結線
メスインサート メスコンタクト付き
オスインサート オスコンタクト付き
コーディングピン

CDSHF 09
CDSHM 09

CR CDS

- EN 61984による電気的特性:

10A 400V 6kV 3
10A 400V/690V 6kV 2

- 認証済み

- UL/CSA 準拠定格電圧: 600V

- 絶縁抵抗: $\geq 10G\Omega$

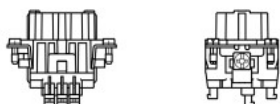
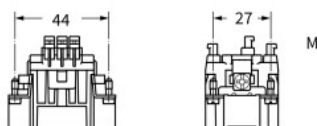
- 周囲温度範囲: $-40^{\circ}C \sim +125^{\circ}C$

- UL94V-0 難燃熱可塑性樹脂製

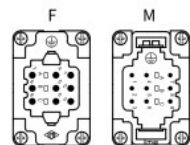
- 機械寿命: ≥ 500 回 (着脱)

- 接触抵抗: $\leq 3m\Omega$

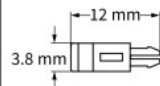
- 許容電流はディレーティング曲線をご覧ください。
28ページに追加詳細があります。



嵌合側 (前面)



CR CDS



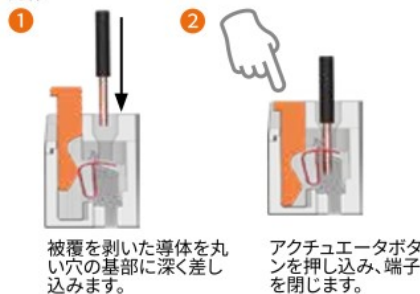
CDSH シリーズ - CDSピンによるコーディング

サイズ	コーディングピン 用スロット (M) = オスインサート (F) = メスインサート	必要な コーディング ピン数	コーディング可能 パターン
9P + ⊕	3 (M) + 3 (F)	3 2 (M) + 1 (F)	3

- 適合導体断面積 0.14~2.5mm² - AWG 26~14
- フェールール使用時は最大1.5mm²(AWG 16)
- 電線 被覆むき長さ: 9~11 mm

SQUICH®-工具不要バナ式接続方法

配線



CDSH 09 インサート
ディレーティング曲線

