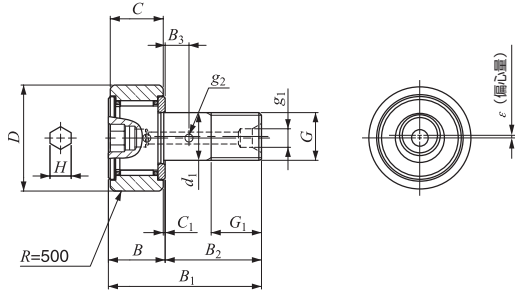


## 偏心スタッドカムフォア 保持器付き・六角穴付き



スタッド径6-18mm

CFES...BR

スタッド径 mm	呼び番号				質量 (参考) g	D	C	d <sub>1</sub>
	シールド形		シール形					
	球面外輪	円筒外輪	球面外輪	円筒外輪				
6	CFES 6 BR	CFES 6 B	CFES 6 BUUR	CFES 6 BUU	18.5	16	11	6
8	CFES 8 BR	CFES 8 B	CFES 8 BUUR	CFES 8 BUU	28.5	19	11	8
10	CFES 10 BR	CFES 10 B	CFES 10 BUUR	CFES 10 BUU	45	22	12	10
	CFES 10-1 BR	CFES 10-1 B	CFES 10-1 BUUR	CFES 10-1 BUU	60	26	12	10
12	CFES 12 BR	CFES 12 B	CFES 12 BUUR	CFES 12 BUU	95	30	14	12
	CFES 12-1 BR	CFES 12-1 B	CFES 12-1 BUUR	CFES 12-1 BUU	105	32	14	12
16	CFES 16 BR	CFES 16 B	CFES 16 BUUR	CFES 16 BUU	170	35	18	16
18	CFES 18 BR	CFES 18 B	CFES 18 BUUR	CFES 18 BUU	250	40	20	18

注<sup>(1)</sup> 面取寸法 $r$ の最小許容寸法です。

備考1. スタッド径 $d_1$ が10mm以下は、頭部に油穴（給脂プラグ）があります。その他は、スタッドの頭部には油穴（グリーススニップル）があり、外径及び端面に油穴があります。

2. シールド形のスタッド径 $d_1$ が10mm以下及びシール形はグリースを封入しています。その他は、グリースを封入していませんので、適正な潤滑をしてご使用ください。