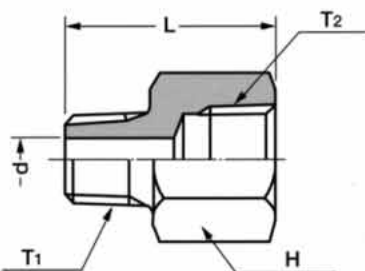


SSS・SSF・SPA

ねじ込み形管継手

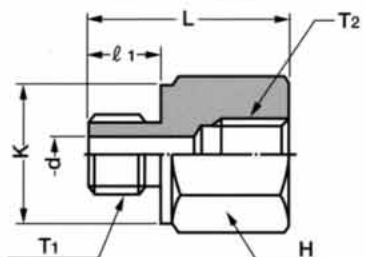
SSS メスオスソケットB形



継手の呼び	T ₁ ×T ₂ (R×Rc)	d	L	H	重量 (kg)
SSS02-030J	1/4 × 3/8	7	35	六角 24	0.064
SSS03-040J	3/8 × 1/2	9	41	" 32	0.15
SSS04-060J	1/2 × 3/4	12	48	" 36	0.20
SSS06-080J	3/4 × 1	16	55	" 46	0.39
SSS08-100J	1 × 1 1/4	20	64	" 55	0.63
SSS10-120J	1 1/4 × 1 1/2	28	69	" 65	0.94
SSS12-160J	1 1/2 × 2	32	75	" 75	1.31

単位：mm

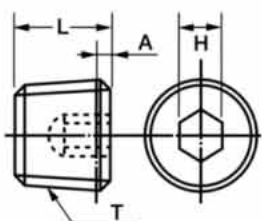
SSF メスオスソケットC形



継手の呼び	T ₁ (G)	T ₂ (Rc)	d	k	ℓ ₁	L	H (六角)	O-Ring	重量 (kg)
SSF02-020J	1/4	1/4	6	19	12	33	22	P11	0.061
SSF03-030J	3/8	3/8	8	22	12	35	24	P14	0.076
SSF04-040J	1/2	1/2	12	27	14	42	32	P18	0.16
SSF06-060J	3/4	3/4	16	36	16	47	36	P24	0.21
SSF08-080J	1	1	22	41	18	55	46	P29	0.40
SSF10-100J	1 1/4	1 1/4	28	50	20	63	55	P38	0.64
SSF12-120J	1 1/2	1 1/2	31	55	21	66	65	P44	0.96
SSF16-160J	2	2	36	75	25	76	75	P56	1.39

単位：mm

SPA 六角穴付プラグ



継手の呼び	T (R)	H	L	A	重量 (kg)
SPA01-000J	1/8	5	7	0.45	0.003
SPA02-000J	1/4	6	9	0.7	0.008
SPA03-000J	3/8	8	10	0.7	0.012
SPA04-000J	1/2	10	12	0.9	0.024
SPA06-000J	3/4	14	14	0.9	0.041
SPA08-000J	1	17	16.5	1.1	0.088
SPA10-000J	1 1/4	22	19	1.1	0.14
SPA12-000J	1 1/2	22	20	1.1	0.23
SPA16-000J	2	27	22	1.1	0.35

単位：mm

材質：S45C又はS25C

Aは基準径の位置を示す。