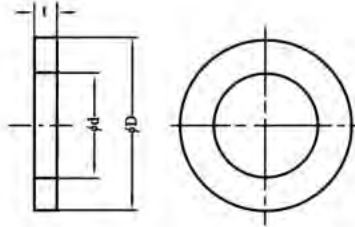


単位 Unit: mm

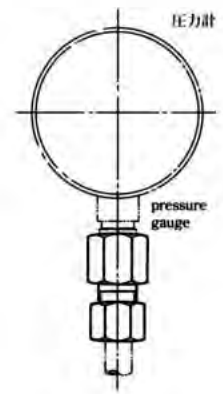
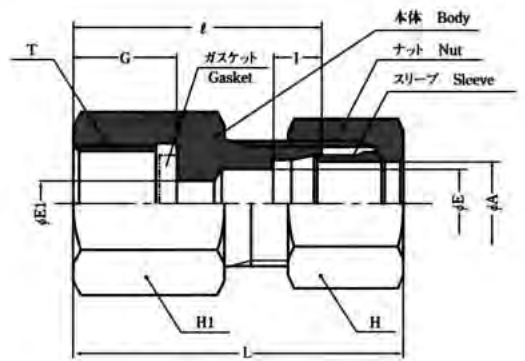
継手の呼び方 Designations	適用する 管の外径 A Tube O.D.	(G) T	Minimum Opening		G	六角対辺 Width Across Hex. Flats		l	ℓ	(約) Approx. L	対応する ガスケット の呼び方 designation for suitable gasket	重量 (kg)
			E	E <sub>1</sub>		H <sub>1</sub>	H					
KSP-1/4x4-B-1	4	1/4	2.5	6	14	17	10	6.5	28	35.5	KP-B-01	0.032
KSP-1/4x6-B-1	6	1/4	4	6	14	17	12	6.5	29	37	KP-B-01	0.035
KSP-1/4x8-B-1	8	1/4	6	6	14	17	14	6.5	29	37	KP-B-01	0.038
KSP-1/4x10-B-1	10	1/4	8	6	14	17	17	6.5	30	38.5	KP-B-01	0.045
KSP-1/4x12-B-1	12	1/4	10	6	14	17	19	6.5	30	40	KP-B-01	0.049
KSP-3/8x4-B-1	4	3/8	2.5	6	15	23	10	6.5	30	37.5	KP-B-02	0.046
KSP-3/8x6-B-1	6	3/8	4	6	15	23	12	6.5	31	39	KP-B-02	0.050
KSP-3/8x8-B-1	8	3/8	6	6	15	23	14	6.5	31	39	KP-B-02	0.054
KSP-3/8x10-B-1	10	3/8	8	6	15	23	17	6.5	32	40.5	KP-B-02	0.060
KSP-3/8x12-B-1	12	3/8	10	6	15	23	19	6.5	32	42	KP-B-02	0.064
KSP-1/2x6-B-1	6	1/2	4	6	16	29	12	6.5	33	41	KP-B-03	0.078
KSP-1/2x8-B-1	8	1/2	6	6	16	29	14	6.5	33	41	KP-B-03	0.082
KSP-1/2x10-B-1	10	1/2	8	6	16	29	17	6.5	34	42.5	KP-B-03	0.090
KSP-1/2x12-B-1	12	1/2	10	10	16	29	19	6.5	34	44	KP-B-03	0.091

1. ガスケットは標準付属いたしませんので、必要の場合はその旨ご指示ください。  
なお、この場合、当社の標準ガスケットの寸法および材質は下記のとおりです。  
Gasket : Option
2. Lはナット(KN)を締め付ける前の概略寸法を示します。  
L dimension is finger tight.

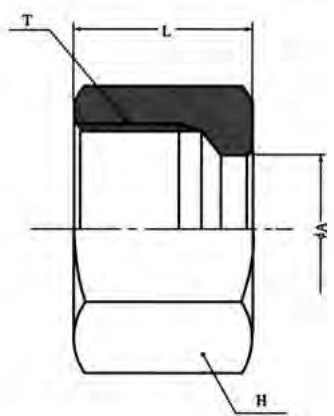
ガスケット の呼び方	ガスケットの寸法			材質	最高使用 温度
	d	D	t		
KP-B-01	6	11	3	クロム皮	100°C
KP-B-02	6	14	3		
KP-B-03	6	18	3		



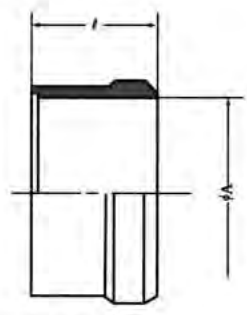
### 圧力計用ソケット Pressure Gauge CONNECTOR



### ナット NUT



### スリーブ SLEEVE



継手の呼び方 Designations	適用する 管の外径 A Tube O.D.	(約) Approx. L	六角対辺 Width Across Hex. Flats H	T	重量 (kg)
KN4-B-1	4	10	10	M8×1	0.004
KN6-B-1	6	11	12	M10×1.25	0.006
KN8-B-1	8	12	14	M12×1.25	0.008
KN10-B-1	10	12	17	M14×1.5	0.014
KN12-B-1	12	13	19	M16×1.5	0.016
KN15-B-1	15	13	23	M20×1.5	0.021
KN20-B-1	20	13.5	29	M26×1.5	0.032
KN25-B-1	25	14	36	M32×1.5	0.050

継手の呼び方 Designations	適用する 管の外径 A Tube O.D.	ℓ	重量 (kg)
KO4-B-1	4	7	0.001
KO6-B-1	6	7	0.001
KO8-B-1	8	7.5	0.001
KO10-B-1	10	7.5	0.001
KO12-B-1	12	7.5	0.002
KO15-B-1	15	8.5	0.003
KO20-B-1	20	8.5	0.003
KO25-B-1	25	9	0.006

(注) 予告なしに、品質・性能・改善のため寸法を変更する事があります。