

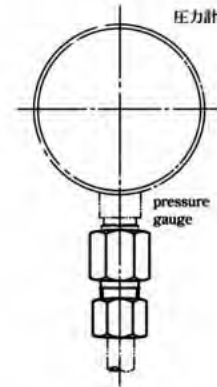
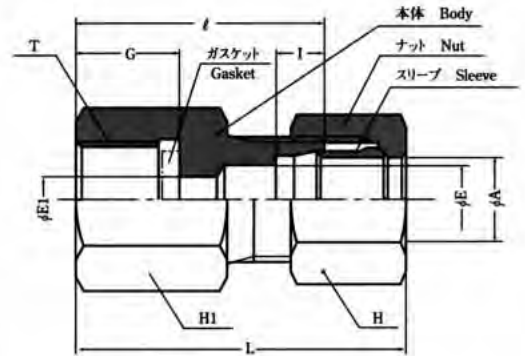
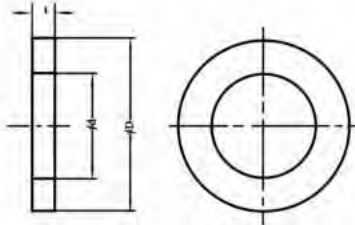
## 圧力計用ソケット Pressure Gauge CONNECTOR

単位 Unit : mm

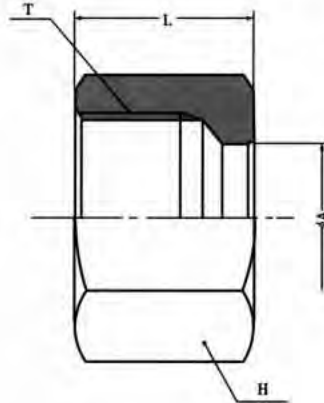
継手の呼び方 Designations	適用する 管の外径 A Tube O.D.	(G) T	E		E <sub>1</sub>	六角対辺 Width Across Hex. Flats		l	ℓ	(約) Approx. L	対応する ガスケット の呼び方 designation for suitable gasket	質量 (kg)
			Minimum Opening	G		H <sub>1</sub>	H					
KSP-1/4×4-B	4	1/4	2.5	6	14	19	12	6	30	38	KP-B-01	0.050
KSP-1/4×6-B	6	1/4	4	6	14	19	14	7	34	43.5	KP-B-01	0.061
KSP-1/4×8-B	8	1/4	6	6	14	19	17	7	34	45	KP-B-01	0.067
KSP-1/4×10-B	10	1/4	8	6	14	19	19	7	34	46.5	KP-B-01	0.073
KSP-1/4×12-B	12	1/4	10	6	14	19	21	7	34	46.5	KP-B-01	0.080
KSP-3/8×4-B	4	3/8	2.5	6	15	23	12	6	32	40	KP-B-02	0.075
KSP-3/8×6-B	6	3/8	4	6	15	23	14	7	36	45.5	KP-B-02	0.082
KSP-3/8×8-B	8	3/8	6	6	15	23	17	7	36	47	KP-B-02	0.089
KSP-3/8×10-B	10	3/8	8	6	15	23	19	7	36	48.5	KP-B-02	0.094
KSP-3/8×12-B	12	3/8	10	6	15	23	21	7	36	48.5	KP-B-02	0.101
KSP-1/2×6-B	6	1/2	4	6	16	29	14	7	38	47.5	KP-B-03	0.126
KSP-1/2×8-B	8	1/2	6	6	16	29	17	7	38	49	KP-B-03	0.132
KSP-1/2×10-B	10	1/2	8	6	16	29	19	7	38	50.5	KP-B-03	0.142
KSP-1/2×12-B	12	1/2	10	10	16	29	21	7	38	50.5	KP-B-03	0.148

1. ガスケットは標準付属いたしませんので、必要の場合はその旨ご指示ください。  
なお、この場合、当社の標準ガスケットの寸法および材質は下記のとおりです。
2. Lはナット(KN)を締め付ける前の概略寸法を示します。  
L dimension is finger tight.

ガスケット の呼び方	ガスケットの寸法			材質	最高使用 温度
	d	D	t		
KP-B-01	6	11	3	クロム皮	100℃
KP-B-02	6	14	3		
KP-B-03	6	18	3		

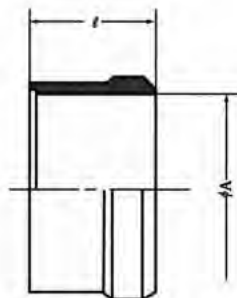


継手の呼び方 Designations	適用する 管の外径 A Tube O.D.	(約) Approx. L	六角対辺 Width Across Hex. Flats H	T	質量 (kg)
KN4-B	4	10.5	12	M10×1.25	0.007
KN6-B	6	15	14	M12×1.5	0.012
KN8-B	8	15	17	M14×1.5	0.018
KN10-B	10	16	19	M16×1.5	0.020
KN12-B	12	17	21	M18×1.5	0.024
KN15-B	15	19	26	M22×1.5	0.045
KN16-B	16	19	29	M24×1.5	0.057
KN18-B	18	19	32	M26×1.5	0.071
KN20-B	20	19	35	M28×1.5	0.076
KN22-B	22	19	35	M30×1.5	0.077
KN25-B	25	19.5	41	M34×1.5	0.110
KN28-B	28	21	41	M36×1.5	0.110
KN30-B	30	22	46	M40×1.5	0.140
KN32-B	32	22	50	M42×1.5	0.171
KN35-B	35	25	54	M45×1.5	0.238



ナット  
NUT

継手の呼び方 Designations	適用する 管の外径 A Tube O.D.	ℓ	質量 (kg)
KO4-B	4	7	0.001
KO6-B	6	9	0.002
KO8-B	8	9	0.002
KO10-B	10	10	0.003
KO12-B	12	10	0.004
KO15-B	15	10	0.004
KO16-B	16	10	0.005
KO18-B	18	10	0.006
KO20-B	20	10	0.006
KO22-B	22	10	0.006
KO25-B	25	11	0.009
KO28-B	28	11	0.010
KO30-B	30	11	0.011
KO32-B	32	11	0.012
KO35-B	35	14	0.018



スリーブ  
SLEEVE