

ジッパー 07型

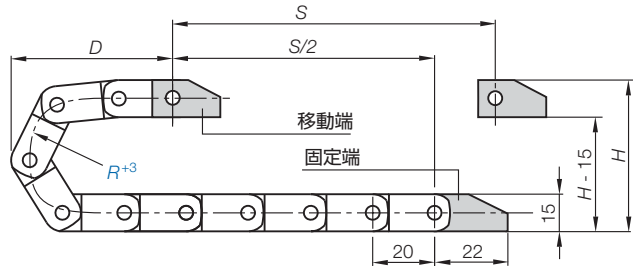


ピッチ = 20 mm 1m当りのリンク数 = 50 エナジーチェーンの長さ = $S/2 + K$

R	018	028	038
H	52	72	92
D	45	55	65
K	100	140	160

予張(キャンバー)を考慮した必要空間高さ $H_F = H + 10\text{mm}$ (負荷が0.2kg/mの場合)。取付場所が非常に狭い場合には、ご相談ください。予張(キャンバー)とは▶P5.25

取付寸法

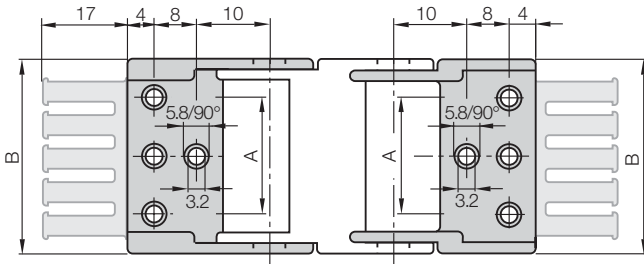


10.3

ジッパーエナジーチェーン
内のり高さ : 10.3mm

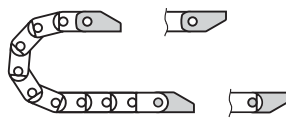
060...1(PZ)

060...2(PZ)



移動端 (穴あき)

060...1(PZ)



060...2(PZ)

固定端 (ピボット)

取付ブラケット



一体型、樹脂製、くし歯型ケーブルクランプ有/無

品番 060.06.12 ~ 060.20.12: 真ん中の穴のみ

品番 060.30.12 ~ 060.64.12: 外側の穴のみ

エナジーチェーン 型式	取付ブラケット品番 (くし歯型ケーブル クランプ付・一式)	取付ブラケット品番 (くし歯型ケーブル クランプなし・一式)	くし歯 の数	寸法A [mm]	寸法B [mm]
07.06.▶	060.06.12PZ	060.06.12	1	-	12.5
07.10.▶	060.10.12PZ	060.10.12	1	-	16.5
07.16.▶	060.16.12PZ	060.16.12	2	-	22.5
07.20.▶	060.20.12PZ	060.20.12	2	-	27.0
07.30.▶	060.30.12PZ	060.30.12	3	22	37.0
07.40.▶	060.40.12PZ	060.40.12	4	32	47.0
07.50.▶	060.50.12PZ	060.50.12	5	42	57.0
07.64.▶	060.64.12PZ	060.64.12	6	56	71.0

くし歯型ケーブルクランプは移動端と固定端の両方、もしくはどちらか一方に取付可能です。

型番の構成

060.06.12	PZ
-----------	----



一式: くし歯型ケーブルクランプ付
二式: くし歯型ケーブルクランプなし

一式で注文の場合 (両端):

060.06.12PZ くし歯型ケーブルクランプ付

単品で注文の場合:

060.06.1PZ くし歯型ケーブルクランプ付

取付ブラケットの移動端(穴あき)

060.06.2PZ くし歯型ケーブルクランプ付

取付ブラケットの固定端(ピボット)



クイックスナップ: 手動取外
し式取付ブラケット



クイックフィックス: 位置合
わせピン付特殊取付ブラケッ
ト

その他の特長

詳細情報

▶ www.igus.co.jp

へアクセス

