

# EZチェーン E14/Z14型

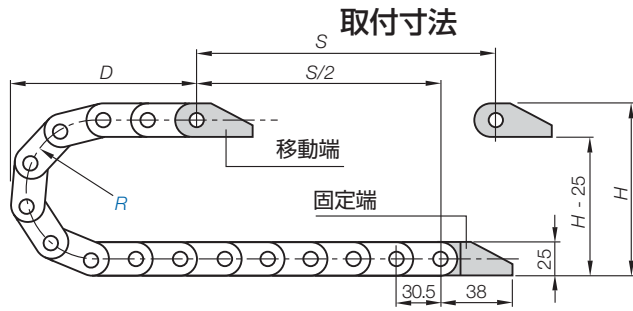


E14  
Z14

ピッチ=30.5mm 1m当りのリンク数=33 エナジーチェーンの長さ= $S/2 + K$

R	028	038	048	075	100	125
H	82	102	122	177	227	277
D	71	81	91	120	145	170
K	150	185	215	300	375	455

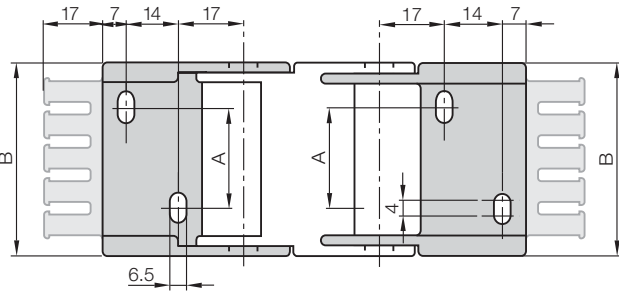
予張(キャンバー)を考慮した必要空間高さ  $H_F = H + 10\text{mm}$  (負荷が0.2kg/mの場合)。取付場所が非常に狭い場合には、ご相談ください。予張(キャンバー)とは▶P5.25



EZチェーン  
内の高さ：19mm

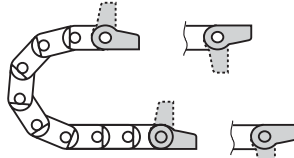
114...1P(Z)

114...2P(Z)



移動端 (穴あき)

114...1P(Z)



114...2P(Z)  
固定端 (ピボット)

取付ブラケット



一体型、樹脂製、旋回型、  
くし歯型ケーブルクランプ  
有/無

型番の構成

114.1.12P	Z	
-----------	---	--

一式：くし歯型ケーブルクランプ付  
二式：くし歯型ケーブルクランプなし

一式で注文の場合 (両端)：

114.1.12PZ くし歯型ケーブルクランプ付

単品で注文の場合：

114.1.1PZ くし歯型ケーブルクランプ付

取付ブラケットの移動端 (穴あき)

114.1.2PZ くし歯型ケーブルクランプ付

取付ブラケットの固定端 (ピボット)

エナジーチェーン型式	取付ブラケット品番 (くし歯型ケーブルクランプ付・一式)	取付ブラケット品番 (くし歯型ケーブルクランプなし・一式)	くし歯の数	寸法A [mm]	寸法B [mm]
E14/Z14.1. ▶	114.1.12PZ	114.1.12P	2	-	26.3
E14/Z14.2. ▶	114.2.12PZ	114.2.12P	3	10	36.3
E14/Z14.3. ▶	114.3.12PZ	114.3.12P	4	23	49.3
E14/Z14.4. ▶	114.4.12PZ	114.4.12P	5	35	62.3

くし歯型ケーブルクランプは移動端と固定端の両方、もしくはどちらか一方に取付可能です。



クイックスナップ：手動取外し式取付ブラケット



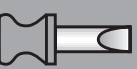
クイックフィックス：位置合わせピン付特殊取付ブラケット

その他の特長

詳細情報

▶ [www.igus.co.jp](http://www.igus.co.jp) へ

アクセス



▶ 5.89