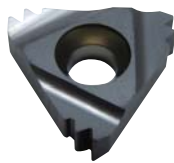
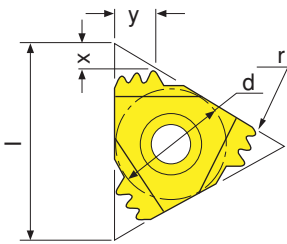


外径ねじ切りチップ (多刃タイプ / マルチ刃チップ)



特長

マルチ刃ねじ切りチップは、2～3刃を有しており、パス回数を低減でき、加工時間の短縮が可能です。(超高生産性チップ)

ISO (メートル)

販売単位：5個

型番	刃数	パス数	用途		寸法 (mm)					PVD コーティング
			ピッチ	山数	d	l	r	x	y	IC908
16 ER 1.00 ISO 3M	3	2	1.0	—	9.525	16	0.12	1.7	2.5	●
16 ER 1.50 ISO 2M	2	3	1.5	—	9.525	16	0.18	1.5	2.3	●
22 ER 1.50 ISO 3M	3	2	1.5	—	12.700	22	0.18	2.3	3.7	○
22 ER 2.00 ISO 2M	2	3	2.0	—	12.700	22	0.25	2.0	3.0	○
22 ER 2.00 ISO 3M	3	2	2.0	—	12.700	22	0.25	3.1	5.0	○
27 ER 3.00 ISO 2M	2	4	3.0	—	15.880	27	0.38	2.9	4.5	○

型番	パス数	1パス	2パス	3パス	4パス
16 ER 1.00 ISO 3M	2	0.39	0.24	—	—
16 ER 1.50 ISO 2M	3	0.40	0.31	0.21	—
22 ER 1.50 ISO 3M	2	0.54	0.38	—	—
22 ER 2.00 ISO 2M	3	0.56	0.42	0.27	—
22 ER 2.00 ISO 3M	2	0.75	0.50	—	—
27 ER 3.00 ISO 2M	4	0.60	0.52	0.44	0.30

UN

型番	刃数	パス数	用途		寸法 (mm)					PVD コーティング
			ピッチ	山数	d	l	r	x	y	IC908
16 ER 16 UN 2M	2	3	—	16	9.525	16	0.18	1.5	2.3	●
22 ER 16 UN 3M	3	2	—	16	12.700	22	0.18	2.5	4.0	○
22 ER 12 UN 2M	2	3	—	12	12.700	22	0.25	2.2	3.4	○
22 ER 12 UN 3M	3	2	—	12	12.700	22	0.25	3.3	5.3	○
27 ER 8 UN 2M	2	4	—	8	15.880	27	0.41	3.1	4.9	○

型番	パス数	1パス	2パス	3パス	4パス
16 ER 16 UN 2M	3	0.45	0.32	0.20	—
22 ER 16 UN 3M	2	0.60	0.37	—	—
22 ER 12 UN 2M	3	0.60	0.39	0.31	—
22 ER 12 UN 3M	2	0.80	0.50	—	—
27 ER 8 UN 2M	4	0.63	0.55	0.42	0.36

NPT

型番	刃数	パス数	用途		寸法 (mm)					PVD コーティング
			ピッチ	山数	d	l	r	x	y	IC908
22 ER 11.5 NPT 2M	2	4	—	11.5	12.700	22	0.09	2.3	3.5	○
27 ER 11.5 NPT 3M	3	3	—	11.5	15.880	27	0.09	3.3	5.5	○
27 ER 8 NPT 2M	2	4	—	8.0	15.880	27	0.15	3.1	5.0	○

型番	パス数	1パス	2パス	3パス	4パス
22 ER 11.5 NPT 2M	4	0.55	0.46	0.35	0.32
27 ER 11.5 NPT 3M	3	0.75	0.57	0.36	—
27 ER 8 NPT 2M	4	0.80	0.62	0.54	0.45

WHITWORTH (ウィットワース)

型番	刃数	パス数	用途		寸法 (mm)					PVD コーティング
			ピッチ	山数	d	l	r	x	y	IC908
16 ER 14 W 2M	2	3	—	14	9.525	16	0.21	1.7	2.7	○
22 ER 14 W 3M	3	2	—	14	12.700	22	0.21	2.8	4.5	○
22 ER 11 W 2M	2	3	—	11	12.700	22	0.27	2.3	3.4	○

型番	パス数	1パス	2パス	3パス	4パス
16 ER 14 W 2M	3	0.51	0.39	0.26	—
22 ER 14 W 3M	2	0.72	0.44	—	—
22 ER 11 W 2M	3	0.65	0.46	0.37	—

API-ROUND

型番	刃数	パス数	用途		寸法 (mm)				PVD コーティング
			ピッチ	山数	d	l	x	y	IC908
22 ER 10 API RD 2M	2	3	—	10	12.700	22	2.4	3.7	○
27 ER 10 API RD 3M	3	2	—	10	15.880	27	3.8	6.2	○
27 ER 8 API RD 2M	2	3	—	8	15.880	27	3.0	4.5	○

型番	パス数	1パス	2パス	3パス	4パス
22 ER 10 API RD 2M	3	0.58	0.53	0.30	—
27 ER 10 API RD 3M	2	0.98	0.43	—	—
27 ER 8 API RD 2M	3	0.82	0.59	0.40	—

※y寸法が1刃タイプより長い為、不完全ねじ部に注意してご使用下さい。
複数刃の同時加工により、深切込が可能でパス数が少なくなり加工時間が短縮されます。
※記載外の左勝手チップに関してはお問い合わせ下さい。