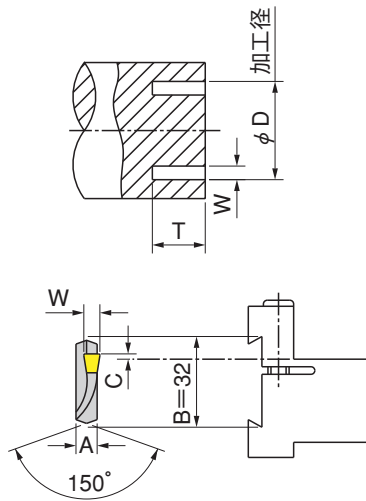
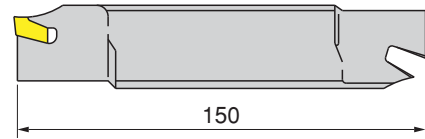


端面溝加工用ブレード



SGFFH □L
本図のみ
左勝手を示す。



本図は右勝手を示す。

端面溝加工用工具

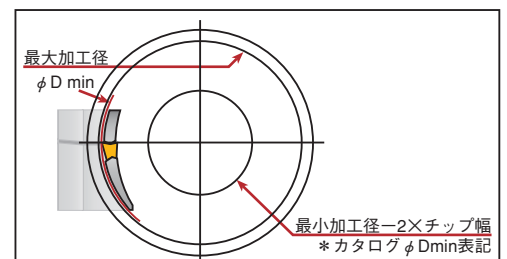
SGFFH...R/L

型番	在庫		寸法 (mm)				取外しレンチ	Wチップ幅	適合チップ	適合ブロック	
	R	L	A	C	φDmin	φDmax					Tmax
SGFFH 35R/L-2	●	○	5.2	0.8	35	46	20	ESG-0.5	2.1	GFF 2N	SGTBF○○-A SGTBU-○○-6G UBHCR/L○○-32* SGTBK 32-9
SGFFH 45R/L-2	●	○	5.2	0.8	45	61	20				
SGFFH 60R/L-2	●	○	5.2	0.8	60	80	20				
SGFFH 80R/L-2	●	○	4.0	0.8	79	102	20				
SGFFH 100R/L-2	●	○	4.0	0	101	132	20				
SGFFH 75R/L-3	●	○	5.2	1.0	65	92	20	ESG-1	3.0	GFF 3N	
SGFFH 90R/L-3	●	○	5.2	0.2	90	122	20				
SGFFH 120R/L-3	●	○	5.2	0	120	160	25				
SGFFH 80R/L-4	●	○	5.2	2.5	80	155	30				
SGFFH 150R/L-4	●	○	5.2	2.5	150	500	30				
SGFFH 80R/L-5	●	○	5.2	2.5	80	162	32				
SGFFH 150R/L-5	●	○	5.2	2.5	150	600	35	6.0	GFF 5N		
SGFFH 90R/L-6	●	○	8.0	0	90	150	32				
SGFFH 150R/L-6	●	○	5.2	0	148	700	35				

※ツールブロックUBHCを選択使用時は、右勝手ブレードSGFFA...Rの場合は左勝手UBHCL、左勝手ブレードSGFFA...Lの場合は右勝手UBHCRと逆勝手を選擇下さい。

適合チップはE30頁をご参照下さい。
適合ツールブロックはD58～D60頁をご参照下さい。

旋盤に於いて、正回転(M3)の場合
右勝手ホルダー、逆回転の場合は左
勝手ホルダーをご使用下さい。



※最初の端面溝加工径に合わせて、溝入れ加工
が出来る最大加工径のホルダーを選擇下さい。
(カタログのDminが加工する端面溝の最大径
に近いホルダー)