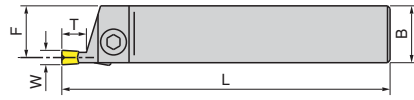
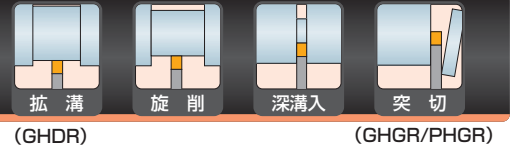
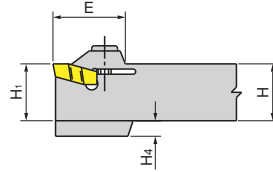
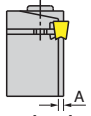


外径加工用一体型ホルダー (ストレートタイプ)



GHDR-3/4/5



本図は右勝手を示す。



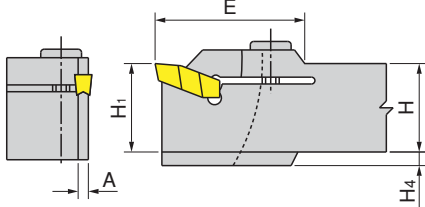
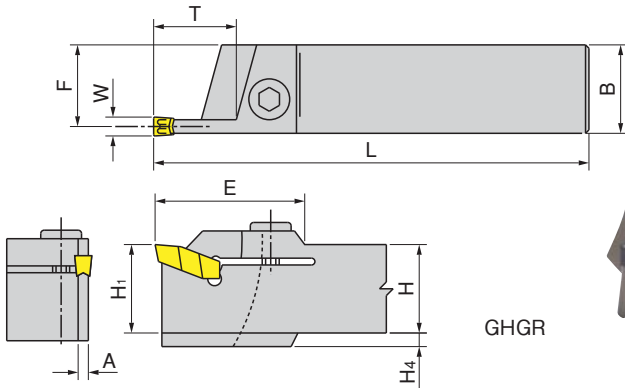
GHDR 20-4

GHDR/L 3/4/5

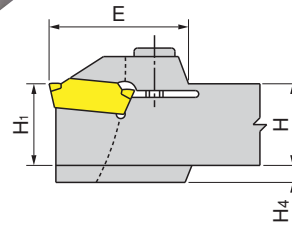
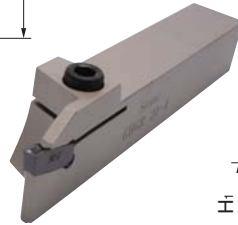
型番	在庫		寸法(mm)								スクリュー	レンチ	Wチップ幅	適合チップ
	R	L	H=H ₁	B	A	L	F	E	Tmax	H ₄				
GHDR/L 12-3	●	●	12	12	2.4	110	10.8	25	8	4	SR M5×16 DIN912	T-20/5 HW 4.0	2.8-4	GIA GIP GIF GIM* GIMF GIMN GIMY GIPA GIPY GITM GPV GIPM
GHDR/L 16-3	●	●	16	16	2.4	110	14.8	26	9	4				
GHDR/L 20-3	●	●	20	20	2.4	120	18.8	26	9	—				
GHDR/L 25-3	●	●	25	25	2.4	135	23.8	26	9	—	SR M6×16 DIN912	HW 5.0	4-5	GIA GIP GIF GIM* GIMF GIMN GIMY GIPA GIPY GITM GPV GIPM
GHDR/L 16-4	●	●	16	16	3.2	110	14.4	26	10	4				
GHDR/L 20-4	●	●	20	20	3.2	120	18.4	26	10	—				
GHDR/L 25-4	●	●	25	25	3.2	135	23.4	27	10	—				
GHDR/L 32-4	●	●	32	32	3.2	150	30.4	27	10	—				
GHDR/L 20-5	●	●	20	20	4.2	120	17.9	29	12	—	SR M6×16 DIN912	HW 5.0	5-6.4	GIA GIP GIF GIM* GIMF GIMN GIMY GIPA GIPY GITM GPV GIPM
GHDR/L 25-5	●	●	25	25	4.2	135	22.9	29	12	—				
GHDR/L 32-5	●	●	32	32	4.2	150	29.9	29	12	—				

*GIMは、突切用チップです。(C47頁をご参照下さい。)
高圧クーラント対応ホルダーはF14頁をご参照下さい。

適合チップはC47、D22~D26、D40頁をご参照下さい。



GHGR



PHGR

本図は右勝手を示す。

GHGR/L PHGR/L

型番	在庫		寸法(mm)								スクリュー	レンチ	Wチップ幅	適合チップ
	R	L	H=H ₁	B	A	L	F	E	Tmax	H ₄				
GHGR/L 20-2	●	●	20	20	1.7	120	19.2	33	17	—	SR M5×16 DIN912	HW 4.0	2.2-2.4	GIP GIG GIM
GHGR/L 25-2	●	●	25	25	1.7	140	24.2	33	17	—				
GHGR/L 16-3	●	●	16	16	2.5	110	14.7	36	20	4.0				
GHGR/L 20-3	●	●	20	20	2.5	120	18.7	36	20	—	SR M6×16 DIN912	HW 5.0	3-4	GIA GIP GIF GIM* GIMF GIMN GIMY GIPA GIPY GITM GIM GPV GIMF GIMM GIMY GIPM
GHGR/L 25-3	●	●	25	25	2.5	140	23.7	36	20	—				
GHGR/L 16-4	●	●	16	16	3.5	110	14.4	36	20	4.0				
GHGR/L 20-4	●	●	20	20	3.5	120	18.2	36	20	—				
GHGR/L 25-4	●	●	25	25	3.5	140	23.2	36	20	—				
GHGR/L 25-425	●	●	25	25	3.5	140	23.2	41	25	—	SR M6×16 DIN912	HW 5.0	4-5	GIA GIP GIF GIM* GIMF GIMN GIMY GIPA GIPY GITM GIM GPV GIMF GIMM GIMY GIPM
GHGR/L 25-5	●	●	25	25	4.2	140	22.9	41	25	—				
GHGR/L 32-5	●	●	32	32	4.2	150	29.9	41	25	—				
GHGR/L 25-630*	●	●	25	25	5.4	140	22.3	45	30	—	SR M5×20 DIN912	HW 4.0	2.4	GDMW-2.4
GHGR/L 32-632*	●	●	32	32	5.4	170	29.4	50	32	—				
PHGR/L 16-2.4	●	●	16	16	1.9	110	15.1	33	17	5.5				
PHGR/L 20-2.4	●	●	20	20	1.9	120	19.1	33	17	—	SR M5×20 DIN912	HW 4.0	2.4	GDMW-2.4
PHGR/L 25-2.4	●	●	25	25	1.9	140	24.1	33	17	—				

*チップ全長30mmタイプは取付不可です。
*T寸法13mm以上加工時は、GIM/GIMF/GIMYをご使用下さい。
*2コーナー使いチップ使用時は加工深さに制限があります。

適合チップはC47、D22~D26、D40頁をご参照下さい。