

仕様

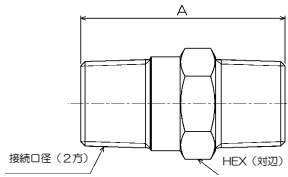
使用圧力	真空～4.9MPa	本体材質	プラス(真鍮)/SUS316
耐圧	7.35MPa	シール材質	フッ素ゴムFKM(標準)
接続口径	C R1/8～R1"	使用温度範囲	シール材質に準ずる
	CF Rc1/8～Rc1"	クラッキング圧力	7kPa(標準)
備考	■最高使用差圧0.6MPa(出口大気開放条件時) ■オプションクラッキング圧力1、20、50kPa ※1kPa選定時、取付方向出口上向き限定 ■ディスクフィルタ内蔵可(Cシリーズのみ) ※詳細はお問合わせください。		

特長

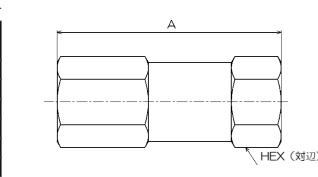
- シンプル構造により低価格を実現
- Oリングとメタルシールでのダブルタッチ方式によりシール材への負荷を軽減
- 豊富な口径・シール材ラインナップ

外形寸法/材質

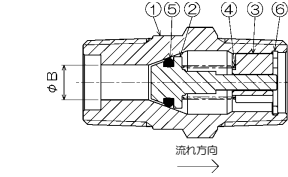
接続口径(R)	A	B	HEX(対辺)	CV値(参考)
1/8	33.5	3.5	13.0	0.28
1/4	40.2	5.0	16.0	0.60
3/8	40.5	6.9	19.0	1.05
1/2	48.0	9.8	22.0	1.60
3/4	59.0	14.0	29.0	3.20
1"	68.0	16.2	35.0	6.90



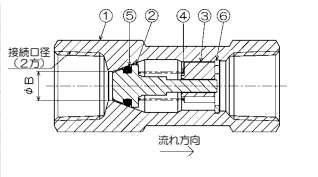
接続口径(Rc)	A	B	HEX(対辺)	CV値(参考)
1/8	38.0	3.5	13.0	0.28
1/4	52.0	5.0	17.0	0.60
3/8	54.0	6.9	19.0	1.05
1/2	64.0	9.8	22.0	1.60
3/4	75.0	14.0	29.0	3.20
1"	89.0	16.2	35.0	6.90



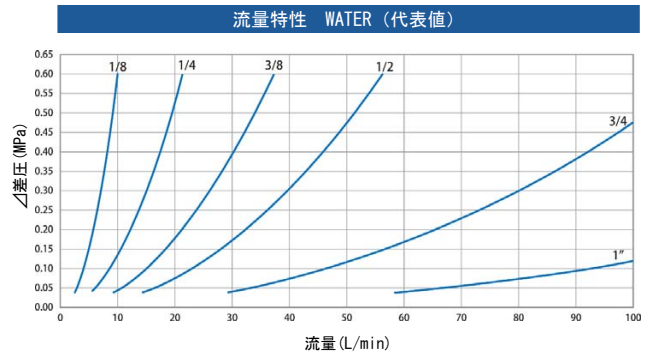
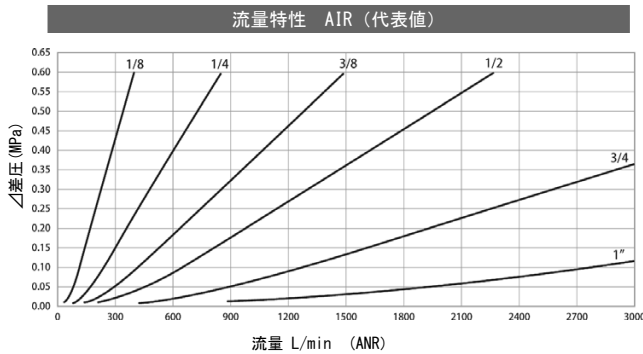
番号	名称	材質	
		B(プラス)	T(SUS316)
1	本体	プラス	ステンレス
2	ポベット	プラス	ステンレス
3	ガイド	プラス	ステンレス
4	ばね	ステンレス	
5	Oリング	FKM(標準)	
6	C形止め輪	ステンレス	



番号	名称	材質	
		B(プラス)	T(SUS316)
1	本体	プラス	ステンレス
2	ポベット	プラス	ステンレス
3	ガイド	プラス	ステンレス
4	ばね	ステンレス	
5	Oリング	FKM(標準)	
6	C形止め輪	ステンレス	



流量特性



型式選定表

■基本型式		C	T	2	V	-	※
C	オス						
CF	メス						
■本体材質		B	プラス				
T	SUS316						
■接続口径		1	1/8	4	1/2		
		2	1/4	6	3/4		
		3	3/8	8	1"		
■オプションクラッキング							
無記名	7kPa	20	20kPa				
1	1kPa	50	50kPa				
※例 オプションクラッキング50kPaの場合<-50>となります							
■シール材質							
記号	名称	使用温度範囲(参考)	記号	名称	使用温度範囲(参考)		
V	FKM(標準)	-12～+180°C	S	シリコン	-45～+180°C		
K	カルレッツ	-4～+284°C	E	EPDM	-40～+90°C		
D	パーフロ	-27～207°C	N	NBR	-27～+90°C		

※その他材質をご希望の場合はお問合わせください。
 ※ご使用温度範囲が-20°C以下又は100°C以上の場合はお問合わせください。

※本カタログの内容は予告無く変更することがあります。

2013.10 Rev.1 <IBS>



株式会社IBS
 本社 ■〒540-0024 大阪府大阪市中央区南新町1丁目3番10号 南新町エクセルビル2階
 TEL:06-6944-1313 FAX:06-6944-1323
 東京支店 ■〒116-0014 東京都荒川区東日暮里5-32-10 月安第2ビル3階
 TEL:03-5615-0234 FAX:03-5615-0235

ネットワーク 大阪・東京・愛知・福岡・上海[CHINA]・大田[KOREA]・アリゾナ[USA]・ホーチミン[VIETNAM]・台北[TAIWAN]・九龍[HONG KONG]・バンコク[THAILAND]