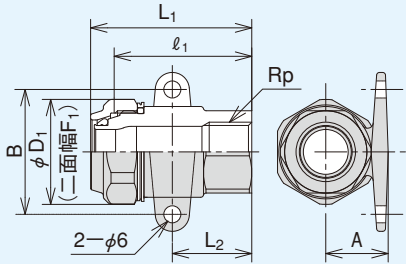


品種・サイズ

[ナット形状は、呼び方13~25Suは六角、呼び方30~60Suは八角です。]

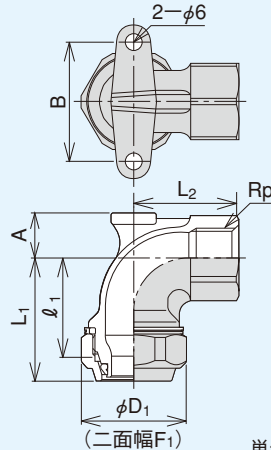
●座付き水栓ソケット (ZLTRS)



単位:mm

呼び方 (Su)	L1	l1	L2	φD1 (二面幅F1)	A	B	Rp
13×1/2	57	48.5	28	30.5 (28)	21	42	1/2
20×1/2	57	48.5	28	37 (34)	22	44	1/2

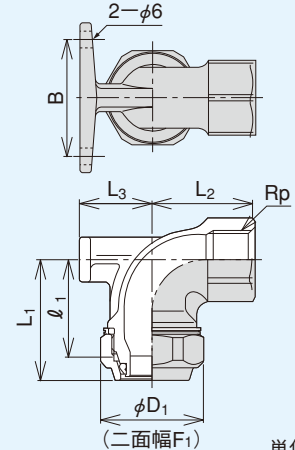
●座付き水栓エルボ (ZLTRL)



単位:mm

呼び方 (Su)	L1	l1	L2	φD1 (二面幅F1)	A	B	Rp
13×1/2	38.5	30	37	30.5 (28)	16	42	1/2
20×1/2	43.5	35	37	37 (34)	16	42	1/2

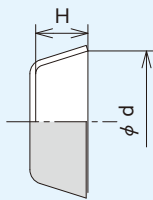
●座付き水栓エルボ横取付型 (ZLDRL)



単位:mm

呼び方 (Su)	L1	l1	L2	L3	φD1 (二面幅F1)	B	Rp
13×1/2	38.5	30	37	23	30.5 (28)	42	1/2
20×1/2	43.5	35	37	26	37 (34)	42	1/2
20×3/4	43.5	35	39	26	37 (34)	42	3/4

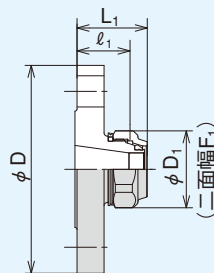
●キャップ (ZLCA)



単位:mm

呼び方 (Su)	φd	H
13	18.4	9
20	24.4	9
25	31	9
30	37.9	12
40	46.6	12
50	52.5	12
60	63.8	12

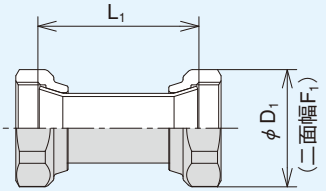
●フランジアダプター (ZLF)



単位:mm

呼び方 (Su×A)	L1	l1	φD	φD1 (二面幅F1)	ボルトのねじの呼び×長さL (参考)
13×15	33	24.5	95	30.5 (28)	M12×50
20×15	33	24.5	95	37 (34)	M12×50
20×20	35	26.5	100	37 (34)	M12×50
25×25	35	26.5	125	45 (41)	M16×60
30×25	41	30	125	52 (49.5)	M16×60
30×32	43	32	135	52 (49.5)	M16×60
40×32	43	32	135	61.5(58.5)	M16×60
40×40	43	32	140	61.5(58.5)	M16×60
50×40	43	32	140	66 (62.5)	M16×60
50×50	43	32	155	66 (62.5)	M16×60
60×50	43	32	155	79 (75)	M16×60
60×65	45	34	175	79 (75)	M16×60

●ナット付き短管 (ZLSP)



単位:mm

呼び方 (Su)	L1	φD1 (二面幅F1)
13×30	30	30.5 (28)
13×40	40	30.5 (28)
13×50	50	30.5 (28)
20×30	30	37 (34)
20×40	40	37 (34)
20×50	50	37 (34)
25×30	30	45 (41)
25×40	40	45 (41)
25×50	50	45 (41)

注) フランジ寸法はJIS B 2220鋼製管フランジ10Kに準拠。