

NP46

●プッシュリベット ●Nylon snap rivet ●尼龙铆钉

スペーサー
の選定

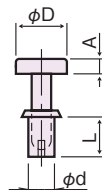
仕様

- 1 黄銅
スペーサー ・材 質/ナイロン46
- 2 ジュラコン
スペーサー ・色 /黒
- 3 ステンレス
スペーサー ・熱変形温度/1.80MPa...190℃
- 4 スチール
スペーサー ・U L 規 格/UL94V-2 (材料)
- 5 PPS
スペーサー
- 6 PBT
スペーサー
- 7 エコ
スペーサー
- 8 アルミ
スペーサー
- 9 ベーク
スペーサー
- 10 ナイロン/レー
スペーサー
- 11 ピーク
スペーサー
- 12 ABS
スペーサー
- 13 LED取付
スペーサー
- 14 D-Sub取付
スペーサー
- 15 PTFE
スペーサー
- 16 セラミックス/ガス
スペーサー
- 17 チタン
スペーサー
- 18 ポリカーボネート
スペーサー
- 19 ガラエボ
スペーサー

●RoHS対応製品



NP46-0000



穴径	板厚	d	L	D	A	品番
2.7	2.1~3.0	2.6	4.2	5	1.4	NP46-2642
	3.4~4.3		5.5	5	1.4	NP46-2655
3.1	2.0~3.5	3.0	4.5	6.4	1.6	NP46-3045
	2.5~4.0		5.5	6.4	1.6	NP46-3055
	4.0~5.0		6.5	6.4	1.6	NP46-3065
	5.5~6.5		8	6.4	1.6	NP46-3080
	6.5~7.5		9	6.4	1.6	NP46-3090
	7.5~8.5		10	6.4	1.6	NP46-3010
3.6	2.0~3.5	3.5	13	6.4	1.6	NP46-3013
	3.2~4.1		4.5	6.4	1.6	NP46-3545
	5.7~6.6		5.5	6.4	1.6	NP46-3555
4.1	2.0~3.5	4.0	8	6.4	1.6	NP46-3580
	3.5~4.5		5	8	1.8	NP46-4050
	5.5~6.5		6	8	1.8	NP46-4060
			8	8	1.8	NP46-4080

ご注文個数 50個~

用途



NP ●プッシュリベット

頭部を押すことによって脚部が拡がり、パネル等を固定する簡易型ファスナーです。

従来のネジでの締付けによる固定方法と異なり、押し込むだけで容易にパネル等の固定が可能です。

使用例

