

**3202**

RF100A

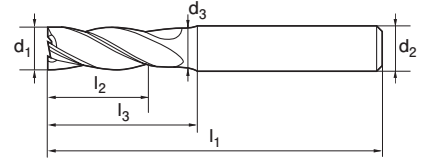
切削条件▶C-069

**アルミ用 4枚刃 レギュラ**

●アルミの超高速、高精度加工が可能です。



超硬 **DIN 6527 L** **4枚刃** **ねじれ角 40度** **刃径公差 h10**



(単位: mm)

商品コード	刃径	シャンク径	ネック径	全長	刃長	首下長
	$d_1$	$d_2$	$d_3$	$l_1$	$l_2$	$l_3$
3202 004.000	4.0	4.0	3.7	57	11	18
3202 005.000	5.0	5.0	4.7	57	13	18
3202 006.000	6.0	6.0	5.5	57	13	21
3202 008.000	8.0	8.0	7.5	63	19	27
3202 010.000	10.0	10.0	9.2	72	22	32
3202 012.000	12.0	12.0	11.2	83	26	38
3202 016.000	16.0	16.0	15.0	92	32	44
3202 020.000	20.0	20.0	19.0	104	38	54

※旧製作分はシャンク部の逃がしがありません

**6722**

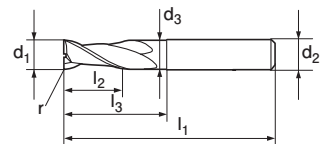
タイプN

**ダイヤモンドコーティング 2枚刃 コーナーR**

●グラファイトやプラスチックに適したダイヤモンドコーティングエンドミルです。



取り寄せ **超硬** **DIN 6527 L** **D** **2枚刃** **ねじれ角 30度** **刃径公差 h10**



(単位: mm)

商品コード	刃径	シャンク径	ネック径	全長	刃長	首下長	コーナー半径
	$d_1$	$d_2$	$d_3$	$l_1$	$l_2$	$l_3$	$r$
6722 6.005	6.0	6	5.7	57	10	21	0.5
6722 6.010	6.0	6	5.7	57	10	21	1.0
6722 8.005	8.0	8	7.7	63	16	27	0.5
6722 8.010	8.0	8	7.7	63	16	27	1.0
6722 10.005	10.0	10	9.5	72	19	32	0.5
6722 10.010	10.0	10	9.5	72	19	32	1.0
6722 12.005	12.0	12	11.5	83	22	38	0.5
6722 12.010	12.0	12	11.5	83	22	38	1.0

超硬エンドミル

不等リード

汎用スクエア

強ねじれスクエア

高硬度加工用

アルミ・複合材加工用

面取り用

ラフィング

コーナーR付

ボール

2枚刃

3枚刃

4枚刃

多刃

ノンコート

Diamond