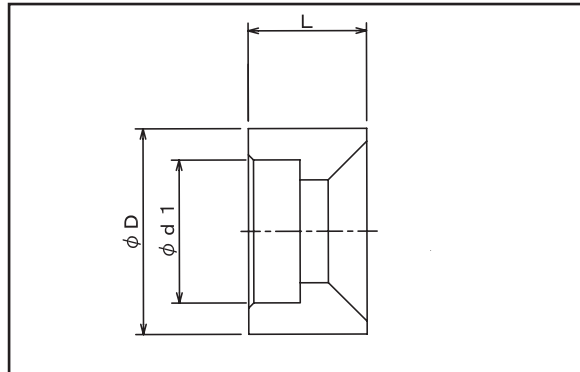
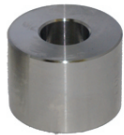


## 配管用特殊継手 SW RM / インサート 2 段落



### 材質

ステンレス鋼  
 SUS304  
 炭素鋼  
 S25C

### サイズ

8A 10A 15A  
 20A 25A 32A  
 40A 50A 65A  
 80A

### 液体状態

油 水 蒸気

### タイプ

インサート (2 段落)

### 規格表

Sch.80

品名	サイズ		D	d1	L
SW RM	15A × 8A	1/2 × 1/4	21.7	14.3	19
SW RM	20A × 8A	3/4 × 1/4	27.2	14.3	23
SW RM	20A × 10A	3/4 × 3/8	27.2	17.8	23
SW RM	25A × 8A	1 × 1/4	34.0	14.3	25
SW RM	25A × 10A	1 × 3/8	34.0	17.8	25
SW RM	25A × 15A	1 × 1/2	34.0	22.2	25
SW RM	32A × 8A	1 1/4 × 1/4	42.7	14.3	26
SW RM	32A × 10A	1 1/4 × 3/8	42.7	17.8	26
SW RM	32A × 15A	1 1/4 × 1/2	42.7	22.2	26
SW RM	32A × 20A	1 1/4 × 3/4	42.7	27.7	26
SW RM	40A × 10A	1 1/2 × 3/8	48.6	17.8	29
SW RM	40A × 15A	1 1/2 × 1/2	48.6	22.2	29
SW RM	40A × 20A	1 1/2 × 3/4	48.6	27.7	29
SW RM	40A × 25A	1 1/2 × 1	48.6	34.5	29
SW RM	50A × 15A	2 × 1/2	60.5	22.2	34
SW RM	50A × 20A	2 × 3/4	60.5	27.7	34
SW RM	50A × 25A	2 × 1	60.5	34.5	34
SW RM	50A × 32A	2 × 1 1/4	60.5	43.2	34
SW RM	65A × 15A	2 1/2 × 1/2	76.3	22.2	56
SW RM	65A × 20A	2 1/2 × 3/4	76.3	27.7	56
SW RM	65A × 25A	2 1/2 × 1	76.3	34.5	56
SW RM	65A × 32A	2 1/2 × 1 1/4	76.3	43.2	38
SW RM	65A × 40A	2 1/2 × 1 1/2	76.3	49.1	38
SW RM	80A × 15A	3 × 1/2	89.1	22.2	43
SW RM	80A × 20A	3 × 3/4	89.1	27.7	43
SW RM	80A × 25A	3 × 1	89.1	34.5	43
SW RM	80A × 32A	3 × 1 1/4	89.1	43.2	43
SW RM	80A × 40A	3 × 1 1/2	89.1	49.1	43
SW RM	80A × 50A	3 × 2	89.1	61.1	43

※SUSは、50A迄

【例】 SUS304 の場合 →SW RM-15A×8A-**SU4**

炭素鋼の場合 →SW RM-15A×8A

※これらの寸法は予告なしに多少変更する場合があります。