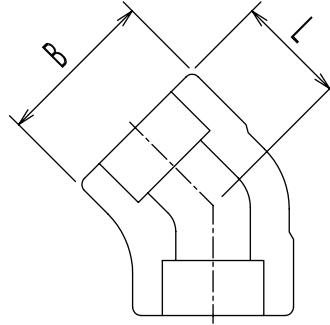


## 高圧用 さし込み継手 SW 45° E / 45° エルボ



### 材質

ステンレス鋼  
SUS304・316・316L

炭素鋼  
S25C

### サイズ

6A 8A 10A  
 15A 20A 25A  
 32A 40A 50A  
 65A 80A

### 液体状態

油 水 蒸気

### タイプ

JIS B 2316  
 さし込み溶接式 (SW)

### 規格表

Sch.80

品名	サイズ		B	L
SW 45° E	6A・8A	1/8・1/4	23	17.9
SW 45° E	10A	3/8	28	20.9
SW 45° E	15A	1/2	33	24.1
SW 45° E	20A	3/4	39	28.7
SW 45° E	25A	1	47	30.3
SW 45° E	32A	1 1/4	57	35.5
SW 45° E	40A	1 1/2	64	39.6
SW 45° E	50A	2	77	47.4
SW 45° E	65A	2 1/2	96	54.6
SW 45° E	80A	3	110	60.8

注) ( )の数値はステンレス鋼の寸法です。

Sch.160

品名	サイズ		B	L
SW 45° E	15A	1/2	39	28.7
SW 45° E	20A	3/4	47	30.3
SW 45° E	25A	1	57	35.5
SW 45° E	32A	1 1/4	64	39.6
SW 45° E	40A	1 1/2	77	47.4
SW 45° E	50A	2	91 (84)	51.6 (50.6)
SW 45° E	65A	2 1/2	110	59.8
SW 45° E	80A	3	120	65.9

注) ( )の数値はステンレス鋼の寸法です。

[例] SUS304の場合 →SW45° E-10A-SU4  
 SUS316の場合 →SW45° E-10A-SU6  
 SUS316Lの場合→SW45° E-10A-SU6 L  
 炭素鋼の場合 →SW45° E-10A

※これらの寸法は予告なしに多少変更する場合があります。