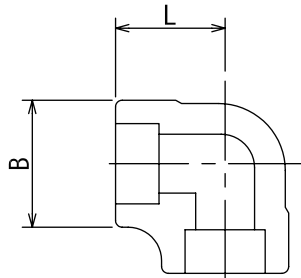


高圧用 さし込み継手 SW 90° E / エルボ



材質

ステンレス鋼
SUS304・316・316L

炭素鋼
S25C

サイズ

6A 8A 10A
 15A 20A 25A
 32A 40A 50A
 65A 80A

液体状態

油 水 蒸気

タイプ

JIS B 2316
 さし込み溶接式 (SW)

Sch.80

品名	サイズ		B	L
SW 90° E	6A・8A	1/8・1/4	23	21.1
SW 90° E	10A	3/8	28	26.5
SW 90° E	15A	1/2	33	28.9
SW 90° E	20A	3/4	39	35.1
SW 90° E	25A	1	47	38.2
SW 90° E	32A	1 1/4	57	45.0
SW 90° E	40A	1 1/2	64	50.8
SW 90° E	50A	2	77	60.1
SW 90° E	65A	2 1/2	96	67.3
SW 90° E	80A	3	110	86.2

注) () の数値はステンレス鋼の寸法です。

Sch.160

品名	サイズ		B	L
SW 90° E	15A	1/2	39	35.1
SW 90° E	20A	3/4	47	38.2
SW 90° E	25A	1	57	45.0
SW 90° E	32A	1 1/4	64	50.8
SW 90° E	40A	1 1/2	77	60.1
SW 90° E	50A	2	91 (84)	64.3(63.3)
SW 90° E	65A	2 1/2	110	85.2
SW 90° E	80A	3	120	94.5

注) () の数値はステンレス鋼の寸法です。

[例] SUS304 の場合 → SW90° E-10A-SU4
 SUS316 の場合 → SW90° E-10A-SU6
 SUS316L の場合 → SW90° E-10A-SU6 L
 炭素鋼の場合 → SW90° E-10A

※これらの寸法は予告なしに多少変更する場合があります。