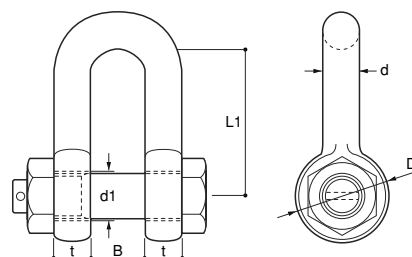


JIS規格シャックル(SB型) JIS B 2801-1977

HAYAMA



SUS 304・鍛造製



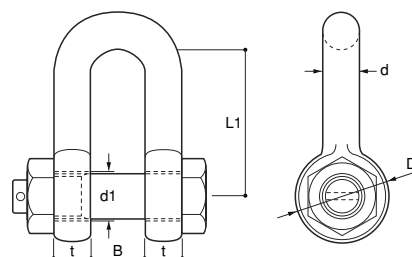
品番	t・d (mm)	B (mm)	D (mm)	L1 (mm)	d1 (mm)	ピン径 (mm)	ネジ径	Weight (kg)	使用荷重		価格
									(tf)	(kN)	
SB-6	6	11	17	24	9	8	M 8	0.05	0.20	(1.96)	¥ 7,470
SB-8	8	14	21	32	11	10	M10	0.09	0.35	(3.43)	¥ 5,330
SB-10	10	17	25	40	13	12	M12	(0.30)	0.60	(5.88)	¥ 7,380
SB-12	12	20	32	48	16	15	M14	(0.35)	0.90	(8.82)	¥ 9,020
SB-14	14	24	36	56	18	17	M16	(0.50)	1.20	(11.76)	¥10,530
SB-16	16	26	40	64	20	19	M18	(0.65)	1.50	(14.70)	¥12,210
SB-18	18	29	45	72	22	21	M20	(0.90)	2.00	(19.60)	¥14,930
SB-20	20	31	50	80	25	24	M24	1.30	2.50	(24.50)	¥18,040
SB-22	22	34	55	88	27	26	M24	1.90	3.00	(29.40)	¥23,360
SB-24	24	39	62	96	31	30	M30	2.55	3.60	(35.28)	¥37,370

鉄 JIS規格シャックル(SB型) JIS B 2801-1977

HAYAMA



鉄・鍛造製



品番	t・d (mm)	B (mm)	D (mm)	L1 (mm)	d1 (mm)	ピン径 (mm)	ネジ径	Weight (kg)	使用荷重		価格	
									(tf)	(kN)	生地	ユニク口
TSB-6	6	11	17	24	9	8	M 8	0.05	0.20	(1.96)	¥ 1,300	¥ 1,350
TSB-8	8	14	21	32	11	10	M10	0.09	0.35	(3.43)	¥ 1,400	¥ 1,450
TSB-10	10	17	25	40	13	12	M12	(0.30)	0.60	(5.88)	¥ 1,420	¥ 1,470
TSB-12	12	20	32	48	16	15	M14	(0.35)	0.90	(8.82)	¥ 1,710	¥ 1,760
TSB-14	14	24	36	56	18	17	M16	(0.50)	1.20	(11.76)	¥ 2,080	¥ 2,130
TSB-16	16	26	40	64	20	19	M18	(0.65)	1.50	(14.70)	¥ 1,970	¥ 2,120
TSB-18	18	29	45	72	22	21	M20	(0.90)	2.00	(19.60)	¥ 2,200	¥ 2,440
TSB-20	20	31	50	80	25	24	M24	1.30	2.50	(24.50)	¥ 2,640	¥ 2,940
TSB-22	22	34	55	88	27	26	M24	1.90	3.00	(29.40)	¥ 2,870	¥ 3,250
TSB-24	24	39	62	96	31	30	M30	2.55	3.60	(35.28)	¥ 3,700	¥ 4,280

※ドブメッキもあります。

このカタログに表示している価格は本体価格です。