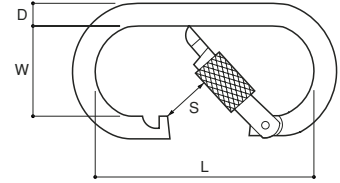
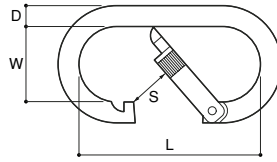


カラビナO型(環なし、環付き)

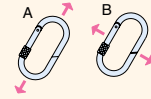


SUS 304



カラビナ使用上の注意

※B方向の荷重に対して極めて弱いためA方向でお使いください。
 ※長期使用したもの、変形したものは使用しないでください。
 ※大きな衝撃を受けたものは変形がなくても使用しないでください。



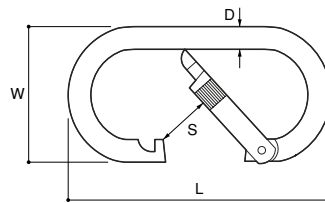
| 品番 | 仕様 | D (mm) | L (mm) | W (mm) | S (mm) | Weight (g) | 使用荷重 (kg) | 価格 |
|--------|-----|--------|--------|--------|--------|------------|-----------|--------|
| KO-10 | 環なし | 10 | 94 | 36 | 25 | 148 | 150 | ¥4,250 |
| KOK-10 | 環付き | 10 | 94 | 36 | 22 | 160 | 160 | ¥5,500 |

カラビナI/Z型(環なし、環付き)

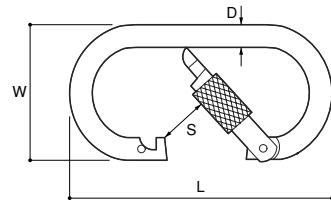


国産品

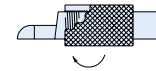
SUS 304・鉄 低炭素鋼



環なし



環付き



| 品番 | 材質 | 仕様 | d (mm) | L (mm) | W (mm) | S (mm) | Weight (g) | 許容荷重 (kg) | 価格 |
|---------|-------|-----|--------|--------|--------|--------|------------|-----------|---------|
| KA10-S | ステンレス | 環なし | 10 | 109 | 56 | 21 | 148 | 135 | ¥5,200 |
| KA10K-S | ステンレス | 環付き | 10 | 109 | 56 | 19 | 160 | 215 | ¥6,300 |
| KA12K-S | ステンレス | 環付き | 12 | 130 | 68 | 23 | 280 | 270 | ¥10,750 |
| KA10 | 鉄 | 環なし | 10 | 109 | 56 | 21 | 148 | 115 | ¥1,820 |
| KA10K | 鉄 | 環付き | 10 | 109 | 56 | 19 | 158 | 130 | ¥2,600 |

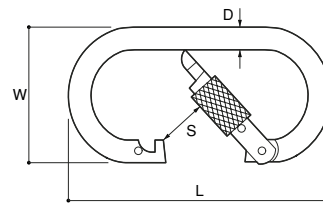
※鉄はニッケル・クロームメッキ仕上げ

カラビナダブルストッパー(環付き)



国産品

SUS 304FL・鉄



| 品番 | 材質 | D (mm) | L (mm) | W (mm) | S (mm) | Weight (g) | 許容荷重 (kg) | 価格 |
|---------|----------|--------|--------|--------|--------|------------|-----------|--------|
| KA10W-S | SUS304FL | 10 | 109 | 56 | 18 | 160 | 215 | ¥6,700 |
| KA10W | 鉄 | 10 | 109 | 56 | 18 | 158 | 130 | ¥2,900 |

※鉄はニッケル・クロームメッキ仕上げ

このカタログに表示している価格は本体価格です。