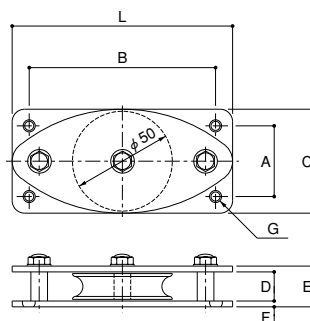


固定ブロック ヨコ型1車50mm



鉄・ステンレス



品番	枠材	車材	使用軸受	車幅 (mm)	車ミゾ幅 (mm)	使用荷重 (kg)	自重 (g)	使用ロープ径 (mm)	価格
K50-2	鉄(ユニクロメッキ)	鉄	#626ZZ	13.0	10	125	250	~ 8	¥ 4,510
K50-6	鉄(ユニクロメッキ)	ポリアセタール	モリブデングリス	14.0	10	100	170	~10	¥ 3,100
K50-10	ステンレス(電解研磨)	ステンレス	ステンレス含油メタル	12.8	10	150	330	~ 8	¥ 8,900
K50-10B	ステンレス(電解研磨)	ステンレス	SS#626ZZ	12.8	10	150	330	~ 8	¥ 16,100
K50-14	ステンレス(電解研磨)	ポリアセタール	モリブデングリス	14.0	10	125	170	~10	¥ 4,840

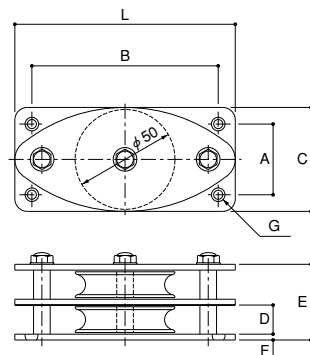
■サイズ

車径 (mm)	A (mm)	B (mm)	C (mm)	D (mm)	E (mm)	F (mm)	G (mm)	L (mm)
50	36	82	52	15	19	2	5(皿8.5)	98

固定ブロック ヨコ型2車50mm



鉄・ステンレス



品番	枠材	車材	使用軸受	車幅 (mm)	車ミゾ幅 (mm)	使用荷重 (kg)	自重 (g)	使用ロープ径 (mm)	価格
K50-4	鉄(ユニクロメッキ)	鉄	#626ZZ	13.0	10	125	420	~ 8	¥ 8,900
K50-8	鉄(ユニクロメッキ)	ポリアセタール	モリブデングリス	14.0	10	100	270	~10	¥ 5,720
K50-12	ステンレス(電解研磨)	ステンレス	ステンレス含油メタル	12.8	10	150	510	~ 8	¥ 18,040
K50-12B	ステンレス(電解研磨)	ステンレス	SS626ZZ	12.8	10	150	510	~ 8	¥ 32,300
K50-16	ステンレス(電解研磨)	ポリアセタール	モリブデングリス	14.0	10	125	260	~10	¥ 7,920

■サイズ

車径 (mm)	A (mm)	B (mm)	C (mm)	D (mm)	E (mm)	F (mm)	G (mm)	L (mm)
50	36	82	52	15	36	2	5(皿8.5)	98

このカタログに表示している価格は本体価格です。