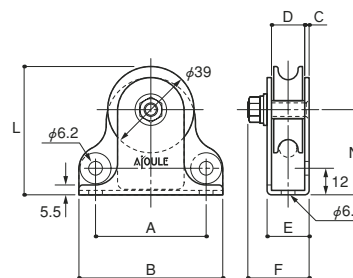


固定ブロック タテ型、ヨコ型兼用タイプ1車39mm(PAT.P)



鉄・ステンレス

●バトン装置等によく使用されます。



品番	枠材	車材	使用軸受	車幅 (mm)	車ミゾ幅 (mm)	使用荷重 (kg)	自重 (g)	使用ロープ径 (mm)	価格
K39-1	鉄(ユニクロメッキ)	鉄	#626ZZ	12.8	10	90	280	~8	¥ 4,510
K39-9	ステンレス(304電解)	ステンレス	ステンレス含油メタル	12.8	10	90	280	~8	¥ 8,700
K39-9B	ステンレス(304電解)	ステンレス	SS#626ZZ	12.8	10	90	280	~8	¥ 15,900
K39-5	鉄(ユニクロメッキ)	ポリアセタール	モリブデングリス	11.2	8	50	80	~8	¥ 2,500
K39-13	ステンレス(304電解)	ポリアセタール	モリブデングリス	11.2	8	50	80	~8	¥ 3,700

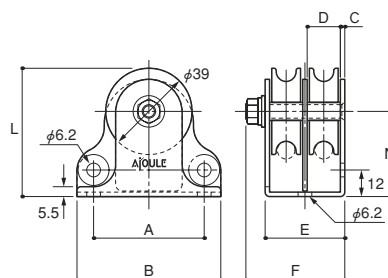
■サイズ

車径 (mm)	A (mm)	B (mm)	C (mm)	D (mm)	E (mm)	F (mm)	L (mm)	N (mm)
39	50	65	2	15	19	27.7	58	38.5

固定ブロック タテ型、ヨコ型兼用タイプ2車39mm(PAT.P)



鉄・ステンレス



品番	枠材	車材	使用軸受	車幅 (mm)	車ミゾ幅 (mm)	使用荷重 (kg)	自重 (g)	使用ロープ径 (mm)	価格
K39- 3	鉄(ユニクロメッキ)	鉄	#626ZZ	12.8	10	90	480	~8	¥ 8,690
K39-11	ステンレス(304電解)	ステンレス	ステンレス含油メタル	12.8	10	90	480	~8	¥ 17,820
K39-11B	ステンレス(304電解)	ステンレス	SS#626ZZ	12.8	10	90	480	~8	¥ 32,200
K39- 7	鉄(ユニクロメッキ)	鉄	モリブデングリス	11.2	8	50	160	~8	¥ 4,500
K39-15	ステンレス(304電解)	ステンレス	モリブデングリス	11.2	8	50	160	~8	¥ 7,100

■サイズ

車径 (mm)	A (mm)	B (mm)	C (mm)	D (mm)	E (mm)	F (mm)	L (mm)	N (mm)
39	50	65	2	15	36	44.7	58	38.5

このカタログに表示している価格は本体価格です。