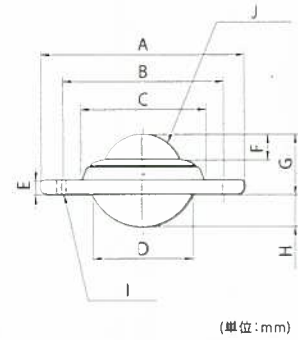


L-type RoHS CAD 3D

豊富なバリエーションで様々な環境に対応。取り付け高さを低く抑える用途に最適。



型式	許容荷重	メインボール	小ボール	本体	ボール受け	自重	A	B	C	D	E	F	G	H	I	J
C-5L	8kg	スチール	スチール	スチール	SUS	45.5g	∅41.3	30	∅22	∅24	3.4	4	10.2	9.1	2-∅3.5	5/8"球(∅15.875)
S-5L	8kg	SUS	SUS	SUS	SUS	45g	∅41.3	30	∅22	∅24	3.4	4	10.2	9.1	2-∅3.5	5/8"球(∅15.875)
P-5L	2kg	ナイロン	スチール	スチール	SUS	31.5g	∅41.3	30	∅22	∅24	3.4	4	10.2	9.1	2-∅3.5	5/8"球(∅15.875)
C-8L	30kg	スチール	スチール	スチール	SUS	132g	∅55.5	45.5	∅32.5	∅35	4	7.3	14.6	15.2	2-∅4.5	1"球(∅25.40)
S-8L	30kg	SUS	SUS	SUS	SUS	131g	∅55.5	45.5	∅32.5	∅35	4	7.3	14.6	15.2	2-∅4.5	1"球(∅25.40)
P-8L	5kg	ナイロン	スチール	スチール	SUS	75g	∅55.5	45.5	∅32.5	∅35	4	7.3	14.6	15.2	2-∅4.5	1"球(∅25.40)



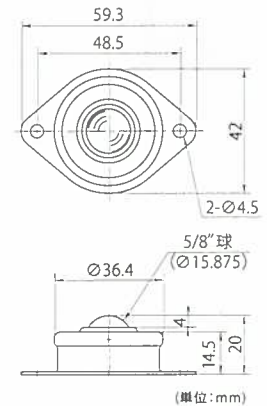
C-12 (ナイロンシール付)

P-12 (ナイロンシール付)

型式	許容荷重	メインボール	小ボール	本体	ボール受け	自重	A	B	C	D	E	F	G	H	I	J
C-12	60kg	スチール	スチール	スチール	スチール	506g	∅96.8	P.C.D.76.5	∅59.6	∅49.5	6.8	12	28.5	15.5	3-∅4.5	1 1/2"球(∅38.10)
P-12	10kg	ナイロン	スチール	スチール	スチール	315g	∅96.8	P.C.D.76.5	∅59.6	∅49.5	6.8	12	28.5	15.5	3-∅4.5	1 1/2"球(∅38.10)

L-5/L-6-type RoHS CAD 3D

プレス成形品 (P1参照) の為、低コストで取り付け高さをUP (L-6タイプ)。



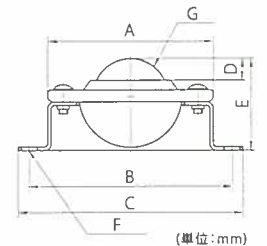
型式	許容荷重	メインボール	小ボール	本体	ボール受け	自重
C-5L-5	8kg	スチール	スチール	スチール	スチール	53g
S-5L-5	8kg	SUS	SUS	SUS	SUS	55g
P-5L-5	2kg	ナイロン	スチール	スチール	スチール	39g



C-8L-5

C-8L-6

C-12L-5 (ナイロンシール付)



型式	許容荷重	メインボール	小ボール	本体	ボール受け	自重	A	B	C	D	E	F	G
C-8L-5	30kg	スチール	スチール	スチール	SUS	181g	∅56	68.5	∅76	7.3	31	2-∅5.5	1"球(∅25.40)
C-8L-6	30kg	スチール	スチール	スチール	SUS	206g	∅56	68.5	∅76	7.3	51	2-∅5.5	1"球(∅25.40)
C-12L-5	60kg	スチール	スチール	スチール	スチール	708g	∅101	P.C.D.112	∅120	12	54.5	6-∅5.5	1 1/2"球(∅38.10)

※搬送物単体重量は500kgを超えないようにしてください。※掲載の商品の仕様については予告なく変更する場合がございます。詳しくはお問い合わせください。※カタログ記載以外の材質についてはご相談ください。※本カタログに掲載されているステンレス商品のメインボールはSUS440Cを使用しています。防錆目的で選定される場合は弊社までお問い合わせください。