

フレネルレンズルーペ(SL-35)

A5サイズ相当の薄型・軽量の大型ルーペ

- ・フレキシブルアームで高さや角度・方向を自由自在に変更可能。
- ・アクリルレンズ



フレネルレンズ(1.8倍) レンズの端でも視野の歪がありません。
動くアームでレンズの自由な調整が可能

品番	価格	倍率	重量 (g)	JANコード (49898330)	梱包数量 (ヶ)
SL-35	¥6,160 (5,600)	1.8倍	356	58357	1

拡大鏡(SL-04・07)

SL-04

- ・ボールジョイントによりレンズの位置、角度が自由に調節できます。
- ・レンズ保護用カバー付
- ・ガラスレンズ



品番	価格	倍率	重量 (g)	JANコード (49898330)	梱包数量 (ヶ)
SL-04	¥3,938 (3,580)	2.5倍	440	58043	6

SL-07

- ・レンズの位置、角度がフレキシブルアームにより自由に調節できます。
- ・ガラスレンズ

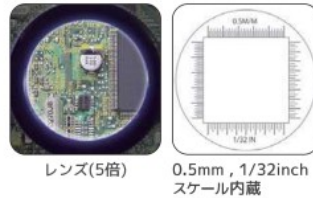


品番	価格	倍率	重量 (g)	JANコード (49898330)	梱包数量 (ヶ)
SL-07	¥6,281 (5,710)	2.5倍	930	58074	1

LEDライティングルーペ(SL-36・71)

SL-36

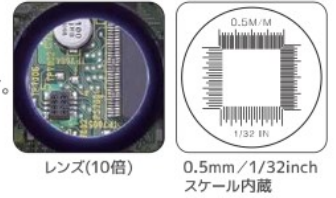
- ・対象物の上に置くだけで焦点が合います。
- ・LEDライト付きで対象物を明るく拡大します。
- ・0.5mm, 1/32inchスケール内蔵。
- ・単2乾電池×2本付き。
- ・自然光を利用した検査が可能。
- ・ガラスレンズ



品番	価格	倍率	照明方式	重量 (g)	電源	JANコード (49898330)	梱包数量 (ヶ)
SL-36	¥4,950 (4,500)	5倍	LED(1灯)	161	単2乾電池×2本	58364	1

SL-71

- ・LEDライト付レンズで対象物を明るく拡大します。
- ・倍率10倍、Φ30mm。(スケール付き)
- ・単2乾電池×2本付き。
- ・ガラスレンズ



品番	価格	倍率	全長 (mm)	重量 (g)	電源	JANコード (49898330)	梱包数量 (ヶ)
SL-71	¥3,597 (3,270)	10倍	177	200	単2乾電池×2本	58715	1

LEDハンドルーペ(SL-34)

大型レンズのLEDライト付きルーペ

- ・大型レンズで広い視野を確保。
- ・LEDライト付きで対象物を明るく拡大します。
- ・ポイントレンズ(5倍)搭載でさらに詳細な検査・確認が可能。
- ・単4乾電池(テスト用) × 1本付き。



品番	価格	倍率	照明方式	重量 (g)	電源	JANコード (49898330)	梱包数量 (ヶ)
SL-34	¥4,730 (4,300)	1.8倍	5倍	225	単4電池×1本	58340	1

ハンドルーペ(SL-72)

- ・色収差の少ないホワイトレンズ使用。
- ・柄は自然木を使用。
- ・ガラスレンズ



品番	価格	全長 (mm)	重量 (g)	JANコード (49898330)	梱包数量 (ヶ)
SL-72	¥3,311 (3,010)	175	80	58722	1

ネジザウルス

回す

つかむ

切る

削る

むく

圧着

ハンダ

検査

工具セット

収納

ESD

ケミカル