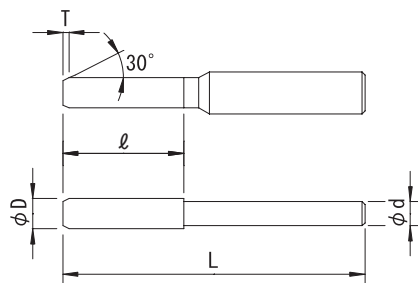


## ソリッドリーマ Carbide Solid Reamer



公差 (Tolerance)	D										d
	0.01トビ Increment 0.01	+0.005 0	0.005トビ Increment 0.005	+0.003 0	0.4~3 +0.007 +0.002	3.1~6 +0.009 +0.004	6.1~10 +0.012 +0.006	10.1~18 +0.015 +0.007	18.1~20 +0.017 +0.008		
											h7

右刃ストレート 食付角度30° K10

Straight Flute Chamfer Angle30° Micro Grain Carbide(K10)

直径 (ΦD)	食付長 (T)	刃長 (ℓ)	全長 (L)	シャンク径 (Φd)	刃数 (N)	センチ
Dia.	Chamfer Length	Length of Flutes	Overall Length	Shank Dia.	Number of Flutes	Center
0.4	0.2	4	50	1	4	60°凸
0.5	0.2	5	50	1	4	60°凸
0.6	0.2	6	50	1	4	60°凸
0.7	0.2	10	50	1	4	60°凸
0.8	0.3	12	50	1	4	60°凸
0.9	0.3	12	50	1	4	60°凸
1	0.3	12	50	1	4	60°凸
1.1	0.3	15	50	1.5	4	60°凸
1.2	0.3	15	50	1.5	4	60°凸
1.3	0.3	15	50	1.5	4	60°凸
1.4	0.3	16	50	1.5	4	60°凸
1.5	0.3	16	50	1.5	4	60°凸
1.6	0.4	18	50	2	4	60°凸
1.7	0.4	18	50	2	4	60°凸
1.8	0.4	18	50	2	4	60°凸
1.9	0.4	18	50	2	4	60°凸
2	0.5	18	50	2	4	60°凸
2.1	0.5	20	50	2.5	4	60°凸
2.2	0.5	20	50	2.5	4	60°凸
2.3	0.5	20	50	2.5	4	60°凸
2.4	0.5	20	50	2.5	4	60°凸
2.5	0.5	20	50	2.5	4	60°凸
2.6	0.5	20	50	3	4	60°凸
2.7	0.5	20	50	3	4	60°凸
2.8	0.5	20	50	3	4	60°凸
2.9	0.5	20	50	3	4	60°凸
3	0.5	27	60	3	4	60°凹
3.1	0.5	27	60	3.5	4	60°凹
3.2	0.5	27	60	3.5	4	60°凹
3.3	0.5	27	60	3.5	4	60°凹
3.4	0.5	27	60	3.5	4	60°凹
3.5	0.5	27	60	3.5	4	60°凹
3.6	0.5	27	60	4	4	60°凹
3.7	0.5	27	60	4	4	60°凹
3.8	0.5	27	60	4	4	60°凹
3.9	0.5	27	60	4	4	60°凹
4	0.5	27	60	4	4	60°凹
4.1	0.5	30	70	4.5	6	60°凹
4.2	0.5	30	70	4.5	6	60°凹
4.3	0.5	30	70	4.5	6	60°凹
4.4	0.5	30	70	4.5	6	60°凹
4.5	0.5	30	70	4.5	6	60°凹
4.6	0.5	30	70	5	6	60°凹
4.7	0.5	30	70	5	6	60°凹
4.8	0.5	30	70	5	6	60°凹
4.9	0.5	30	70	5	6	60°凹

直径 (ΦD)	食付長 (T)	刃長 (ℓ)	全長 (L)	シャンク径 (Φd)	刃数 (N)	センチ
Dia.	Chamfer Length	Length of Flutes	Overall Length	Shank Dia.	Number of Flutes	Center
5	0.5	30	70	5	6	60°凹
5.1	0.8	30	80	5.5	6	60°凹
5.2	0.8	30	80	5.5	6	60°凹
5.3	0.8	30	80	5.5	6	60°凹
5.4	0.8	30	80	5.5	6	60°凹
5.5	0.8	30	80	5.5	6	60°凹
5.6	0.8	30	80	6	6	60°凹
5.7	0.8	30	80	6	6	60°凹
5.8	0.8	30	80	6	6	60°凹
5.9	0.8	30	80	6	6	60°凹
6	0.8	30	80	6	6	60°凹
6.1	0.8	35	80	7	6	60°凹
6.2	0.8	35	80	7	6	60°凹
6.3	0.8	35	80	7	6	60°凹
6.4	0.8	35	80	7	6	60°凹
6.5	0.8	35	80	7	6	60°凹
6.6	0.8	35	80	7	6	60°凹
6.7	0.8	35	80	7	6	60°凹
6.8	0.8	35	80	7	6	60°凹
6.9	0.8	35	80	7	6	60°凹
7	0.8	35	80	7	6	60°凹
7.1	0.8	35	80	8	6	60°凹
7.2	0.8	35	80	8	6	60°凹
7.3	0.8	35	80	8	6	60°凹
7.4	0.8	35	80	8	6	60°凹
7.5	0.8	35	80	8	6	60°凹
7.6	0.8	35	80	8	6	60°凹
7.7	0.8	35	80	8	6	60°凹
7.8	0.8	35	80	8	6	60°凹
7.9	0.8	35	80	8	6	60°凹
8	0.8	35	80	8	6	60°凹
8.1	1	40	90	9	6	60°凹
8.2	1	40	90	9	6	60°凹
8.3	1	40	90	9	6	60°凹
8.4	1	40	90	9	6	60°凹
8.5	1	40	90	9	6	60°凹
8.6	1	40	90	9	6	60°凹
8.7	1	40	90	9	6	60°凹
8.8	1	40	90	9	6	60°凹
8.9	1	40	90	9	6	60°凹
9	1	40	90	9	6	60°凹
9.1	1	40	90	10	6	60°凹
9.2	1	40	90	10	6	60°凹
9.3	1	40	90	10	6	60°凹
9.4	1	40	90	10	6	60°凹
9.5	1	40	90	10	6	60°凹