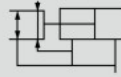




リニアスライドハンド 複動形

LSH Series

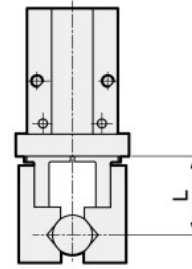
●動作ストローク:4、6、10、14mm



仕様

項目		LSH			
チューブ内径	mm	φ10	φ16	φ20	φ25
作動方式		複動形			
使用流体		圧縮空気			
最高使用圧力	MPa	0.7			
最低使用圧力	標準	0.2		0.1	
	MPa ショックレス	0.3		0.2	
接続口径		M3		M5	
周囲温度	℃	-10~60(但し、凍結なきこと)			
動作ストローク	mm	4	6	10	14
繰返し精度	mm	±0.01			
質量	標準	0.055	0.125	0.250	0.460
	kg ショックレス	0.063	0.143	0.278	0.502
給油		不要(給油時はタービン油1種ISO VG32を使用)			

把持力



単位: N

チューブ内径(mm)	開側	閉側
φ10	17	11
φ16	45	34
φ20	66	42
φ25	104	65

※供給圧力0.5MPa、L=20mm時の値

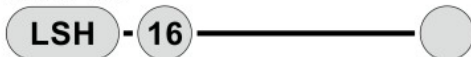
スイッチ仕様

項目	無接点2線式	無接点3線式	無接点2線式	無接点3線式	
	F2S	F3S	F2H・F2V	F3H・F3V	F3PH・F3PV
用途	プログラマブル コントローラ専用	プログラマブル コントローラ、リレー用	プログラマブル コントローラ専用	プログラマブル コントローラ、リレー用	
出力方式	-	NPN出力	-	NPN出力	PNP出力
電源電圧	-	DC10~28V	-	DC10~28V	DC4.5~28V
負荷電圧・電流	DC10~30V 5~20mA	DC30V、 50mA以下	DC10~30V 5~20mA	DC30V、50mA以下	
表示灯	LED(ON時点灯)			黄色LED(ON時点灯)	
漏れ電流	1mA以下	10μA以下	1mA以下	10μA以下	
耐衝撃	980m/s ²				
質量	g		1m:10	3m:29	

注1: スイッチは、耐屈曲リード線を使用しています。

形番表示方法

スイッチなし



スイッチ付



- ① チューブ内径
- ② スイッチ形番
- ③ スイッチ数
- ④ オプション

⚠ 形番選定にあたっての注意事項

注1: ショックレスオプションは閉側みの対応になります。

<形番表示例>

LSH-16-F2H-D

機種: リニアスライドハンド

① チューブ内径: φ16

② スイッチ形番: 無接点スイッチF2H
リード線1m

③ スイッチ数: 2個付

スイッチ単品形番表示方法



スイッチ形番
(上記②項)

記号	内容
①	チューブ内径(mm)
10	φ10
16	φ16
20	φ20
25	φ25

② スイッチ形番

リード線 ストレートタイプ	リード線 L字タイプ	接点	電圧		表示	リード線
			AC	DC		
F2S※		無接点		●	1色表示式	2線
F3S※				●		3線
F2H※	F2V※	無接点		●	1色表示式	2線
F3H※	F3V※			●		3線
F3PH※	F3PV※			●		3線

※ リード線長さ

無記号	1m (標準)
3	3m (オプション)

③ スイッチ数

R	開側 1個付
H	閉側 1個付
D	2個付

④ オプション

無記号	標準
C	ショックレス (閉側のみ)