

エアオペレイト式2ポート弁
(シリンダバルブ)

SAB※A Series

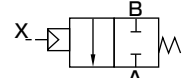
- NC (ノーマルクローズ) 形、NO (ノーマルオープン) 形、複動作動形
- 接続口径: Rc 1/4~Rc 2 32~80 フランジ
- 使用流体: 空気、ガス



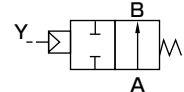
EXA
FWD
HNB/G
USB/G
FAB/G
FGB/G
FVB
FWB/G
FHB
FLB
AB
AG
AP・AD
APK・ADK
ドライエア用
EX防爆形
防爆形
HVB・HVL
SAB・NAB
LAD・NAD
水用関連
NP・NAP・NVP
SNP
CHB/G
MXB/G
その他バルブ
SWD・MWD
集塵用
CVE・CVSE
CCH・CPE/D
ライフサイエンス
ガス燃焼
自動散水
特殊流体
受注生産品
巻末

JIS記号

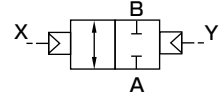
● NC(ノーマルクローズ)形



● NO(ノーマルオープン)形



● 複動作動形



共通仕様

項目	SAB1A	SAB2A	SAB3A
作動方式	NC(ノーマルクローズ)形	NO(ノーマルオープン)形	複動作動形
使用流体	空気・ガス(※1)		
使用圧力 MPa	0~0.9	0~1	
耐圧力(水圧にて) MPa	2.0		
流体温度 ℃	-10~60(凍結のないこと)(※2)		
周囲温度 ℃	-10~60		
弁座漏れ cm ³ /min	0.12以下(空気圧にて)		
取付姿勢	自在		
パイロット流体	空気		
パイロット圧力 MPa	0.35~0.7	568ページを参照ください。	

※1: 制御流体チェックリスト巻頭39ページを参照ください。

※2: シール材質フッ素ゴム(FKM)は-10~90℃。

機種別仕様

項目	機種形番	接続口径	オリフィス径 (mm)	C [dm ³ /(s·bar)]	b	S (mm ²)	許容背圧 (MPa)	パイロット接続口径	質量 (kg)
NC(ノーマルクローズ)形									
	SAB1A-8A	Rc 1/4	10	8.3	0.4	-	0.5	Rc 1/8	0.3
	SAB1A-10A	Rc 3/8	10	11	0.4	-			0.3
	SAB1A-15A	Rc 1/2	15	-	-	120	0.1		0.6
	SAB1A-20A	Rc 3/4	16	-	-	150			0.8
	SAB1A-25A	Rc 1	20	-	-	240	0.05		1.1
	SAB1A-32A	Rc 1 1/4	26	-	-	390			2.2
	SAB1A-32F	32フランジ	26	-	-	390	0.1		5.2
	SAB1A-40A	Rc 1 1/2	32	-	-	610			3.2
	SAB1A-40F	40フランジ	32	-	-	610	0.05		6.3
	SAB1A-50A	Rc 2	42	-	-	920			5.2
	SAB1A-50F	50フランジ	42	-	-	920	0.1	9.1	
	SAB1A-65F(※2)	65フランジ	65	-	-	1290		19.5	
	SAB1A-80F(※2)	80フランジ	79	-	-	1840	0.05	23.5	
	SAB2A-8A	Rc 1/4	10	8.9	0.4	-		0.1	Rc 1/8
	SAB2A-10A	Rc 3/8	10	12	0.3	-	0.3		
	SAB2A-15A	Rc 1/2	15	-	-	140	0.05	0.6	
	SAB2A-20A	Rc 3/4	16	-	-	180		0.8	
	SAB2A-25A	Rc 1	20	-	-	280	0.1	1.1	
	SAB2A-32A	Rc 1 1/4	26	-	-	450		2.2	
	SAB2A-32F	32フランジ	26	-	-	450	0.05	5.2	
	SAB2A-40A	Rc 1 1/2	32	-	-	680		3.2	
	SAB2A-40F	40フランジ	32	-	-	680	0.1	6.3	
	SAB2A-50A	Rc 2	42	-	-	1020		5.2	
	SAB2A-50F	50フランジ	42	-	-	1020	0.05	9.1	
	SAB2A-65F(※2)	65フランジ	65	-	-	1290		19	
	SAB2A-80F(※2)	80フランジ	79	-	-	1840	0.1	23	
複動作動形(※1)									
	SAB3A-8A	Rc 1/4	10	8.3(8.9)	0.4	-	1	Rc 1/8	0.3
	SAB3A-10A	Rc 3/8	10	11(12)	0.4(0.3)	-			0.3
	SAB3A-15A	Rc 1/2	15	-	-	120(140)	0.05		0.6
	SAB3A-20A	Rc 3/4	16	-	-	150(180)			0.8
	SAB3A-25A	Rc 1	20	-	-	240(280)	0.1		1.1
	SAB3A-32A	Rc 1 1/4	26	-	-	390(450)			2.2
	SAB3A-32F	32フランジ	26	-	-	390(450)	0.05		5.2
	SAB3A-40A	Rc 1 1/2	32	-	-	610(680)			3.2
	SAB3A-40F	40フランジ	32	-	-	610(680)	0.1		6.3
	SAB3A-50A	Rc 2	42	-	-	920(1020)			5.2
	SAB3A-50F	50フランジ	42	-	-	920(1020)	0.05	9.1	
	SAB3A-65F(※2)	65フランジ	65	-	-	1290		18	
	SAB3A-80F(※2)	80フランジ	79	-	-	1840	0.1	22	

※1: 複動作動形のC値、b値、S値()内はAポート加圧時の流量です。

※2: 接続口径65フランジ・80フランジは受注生産品となります。

※3: 有効断面積Sと音速コンダクタンスCとの換算はS=5.0×Cです。

※4: めねじタイプは、Gねじ、NPTねじにも対応します。