

高真空用電磁弁

# HVB<sup>6</sup><sub>7</sub>12 Series

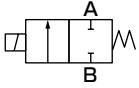
- NC (通電時開) 形
- 接続口径：フランジφ48、φ52



- EXA
- FWD
- HNB/G
- USB/G
- FAB/G
- FGB/G
- FVB
- FWB/G
- FHB
- FLB
- AB
- AG
- AP・AD
- APK・ADK
- ドライエア用
- EX防爆形
- 防爆形
- HVB・HVL
- S・B・NAB
- LAD・NAD
- 水用関連
- NP・NAP・NVP
- SNP
- CHB/G
- MXB/G
- その他バルブ
- SWD・MWD
- 集塵用
- CVE・CVSE
- CCH・CPE/D
- ライフサイエンス
- ガス燃焼
- 自動散水
- 特殊流体
- 受注生産品
- 巻末

## JIS記号

● NC(通電時開)形



## 仕様

機種形番	HVB612-12F				HVB712-15F			
	-8B	-8H	-12B	-12B	-12H	-15B	-15H	
使用流体	真空及び不活性ガス(注1)							
使用圧力 Pa(abs)	1.3×10 <sup>6</sup> ~2.0×10 <sup>5</sup>	1.3×10 <sup>6</sup> ~3.0×10 <sup>5</sup>	1.3×10 <sup>6</sup> ~1.0×10 <sup>5</sup>	1.3×10 <sup>6</sup> ~1.5×10 <sup>5</sup>	1.3×10 <sup>6</sup> ~3.0×10 <sup>5</sup>	1.3×10 <sup>6</sup> ~1.0×10 <sup>5</sup>	1.3×10 <sup>6</sup> ~1.0×10 <sup>5</sup>	
最高作動圧力差 MPa	0.2	0.3	0.1	0.15	0.3	0.1	0.1	
オリフィス径 mm	8		12	12		15		
Cv値	ストレート		1.8	2.7	3.2		4.3	
	L方向		2.1	3.2	3.6		4.7	
背圧(注2) MPa	0.1		0.02	0.1		0.02	0.1	
弁座漏れ Pa・m <sup>3</sup> /s(He)	1.0×10 <sup>-9</sup> 以下							
外部漏れ Pa・m <sup>3</sup> /s(He)	1.0×10 <sup>-9</sup> 以下							
耐圧力 MPa	0.5							
流体温度 ℃	5~55							
周囲温度 ℃	0~55							
頻度 回/min以下	10							
取付姿勢	自在							
接続口径	φ48フランジ				φ52フランジ			
質量 kg	1.15				2.0			
<b>電気仕様</b>								
定格電圧	AC100・AC200V(50/60Hz)、DC24V							
電圧変動範囲	定格電圧±10%							
消費電力 W	14.3	28	14.3	19	AC: 32.5 DC: 40	19	AC: 32.5 DC: 40	
耐熱クラス	B	H	B	B	H	B	H	
温度上昇 K	75	125	75	75	125	75	125	

- 注1：乾燥度によっては耐久回数が著しく短くなる場合があります。
- 注2：Bポート大気としてAポートより加圧可能な圧力。  
(但し、HVB612-12F-12B、HVB712-15F-15Bは逆真空不可。)
- 注3：接ガス部Oリングには、高真空用グリースを使用しております。
- 注4：使用圧力の真空度は、真空到達時間や真空度変化がないことを保証するものではありません。
- 注5：シール材質にFKMを使用しているため、放出ガスの発生を考慮してご使用ください。
- 注6：ACタイプは全波整流器を内蔵しています。