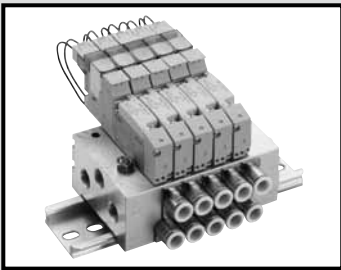


4GA/B
M4GA/B
MN4GA/B
4GA/B (マスタ)
4GD/E
M4GD/E
MN4GD/E
4GA/B4
MN3E
MN4E
W4GA/B2
W4GB4
4TB
4L2-4-
LMF0
MN3S0
MN4S0
4SA/B0
4KA/B
4KA/B (マスタ)
4F
4F (マスタ)
PV5G
GMF
PV5
GMF
PV5S-0
3QR
3QB
MV3QR
3MA/B0
3PA/B
P・M・B
NP・NAP
NVP
4F※0EX
4F※0E
HMV
HSV
2QV
3QV
SKH
PCD
サイレンサ
全室圧システム
(トータルエア)
全室圧システム
(ガスマ)
巻末



個別配線マニホールド
ベース配管
直接マウントタイプ / DIN レールマウントタイプ

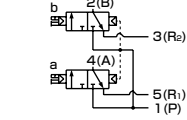
M3GB1-2/M4GB1-2-3-(D) Series

● 適応シリンダ径：φ 20～φ 100

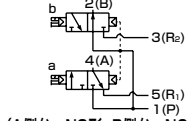


JIS記号

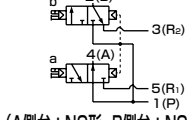
● 3ポート弁2個内蔵形
(A側弁：NC形、B側弁：NC形)



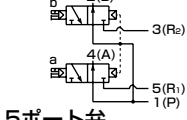
(A側弁：NC形、B側弁：NO形)



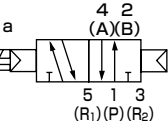
(A側弁：NO形、B側弁：NC形)



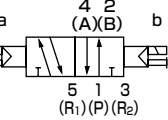
(A側弁：NO形、B側弁：NO形)



● 5ポート弁
2位置シングル



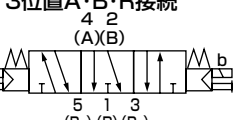
2位置ダブル



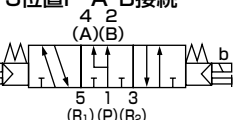
3位置
オールポートブロック



3位置A・B・R接続



3位置P・A・B接続



マニホールド共通仕様

項目	内 容	
マニホールド形式	一体形ベース	
取付方法	直接マウント形/DINレールマウント形	
給気・排気方法	集中給気・集中排気 (排気誤作動防止弁内蔵)	
パイロット 排気方法	内部パイロット	主弁・パイロット弁集中排気 (パイロット排気チェック弁内蔵)
	外部パイロット	主弁・パイロット弁個別排気
配管方向	ベース部横方向	
弁の種類と操作方式	パイロット式ソフトスプール弁	
使用流体	圧縮空気	
最高使用圧力	MPa	0.7
最低使用圧力	MPa	0.2 (注3)
耐圧力	MPa	1.05
周囲温度	℃	-5～55 (凍結なきこと)
流体温度	℃	5～55
手動装置	ノンロック・ロック共用形 (標準)	
給油 (注1)	不要	
保護構造 (注2)	防塵	
耐振動	m/s ²	50以下
耐衝撃	m/s ²	300以下
雰囲気	腐食性ガス雰囲気での使用は不可	

注1 給油される場合は、タービン油1種 ISOVG32をご使用ください。過多の給油、間欠給油は、作動が不安定となります。
注2 水滴、油等のかからないように使用してください。DIN端子箱仕様の場合は IP65 (防噴流形) になります。ただし、規定の適応コード外径と締付トルクで固定することが条件となります。
注3 外部パイロット (オプション記号：K) を選択時の使用圧力範囲は0～0.7MPaです。また、外部パイロット圧力は0.2～0.7MPaでご使用ください。

電気仕様

項目	内 容						
	V	DC24	DC12	DC5	DC3	AC100	AC200
定格電圧	V	DC24	DC12	DC5	DC3	AC100	AC200
電圧変動範囲		±10%					
保持電流 A (注4)	標準	0.015 (0.017)	0.030 (0.034)	0.072 (0.082)	0.120 (0.136)	0.009 (0.009)	0.006 (0.006)
	低発熱・省電力回路付	0.005	0.010	—	—	—	—
消費電力 W (注4)	標準	0.35	(0.40)	0.35	(0.40)	—	—
	低発熱・省電力回路付	—	0.1	—	—	—	—
皮相電力 VA (注4)(注5)	標準	—	—	—	—	0.93 (0.98)	1.40
耐熱クラス	B						
サージキラー	オプション						
インジケータ	ランプ (オプション)						

注4 () 内はランプ付の値です。また、低発熱・省電力回路付はランプ付のみとなります。

注5 AC200VはDIN端子箱(ランプ付)の値です。

機種別仕様

項目	M3GB1・M4GB1		M3GB2・M4GB2		M4GB3		
	直接マウント	DINレールマウント	直接マウント	DINレールマウント	直接マウント	DINレールマウント	
最大連数	標準 (内部パイロット)		20連	16連	20連	16連	
	外部パイロット		12連	12連	20連	16連	
接続	A・Bポート		バーブ継手φ1.8 ワンタッチ継手 φ1.8, φ4, φ6 φ8(注6) M5	ワンタッチ継手 φ4, φ6, φ8 φ10(注6) Rc1/8	ワンタッチ継手 φ6, φ8, φ10 Rc1/4		
	P・R1・R2ポート		Rc1/8	Rc1/4	Rc3/8		
口径	A・Bポート		ワンタッチ継手 φ1/8インチ, φ5/32インチ M5	ワンタッチ継手 φ1/4インチ, φ5/16インチ 1/8NPT	ワンタッチ継手 φ5/16インチ, φ3/8インチ 1/4NPT (注6)		
	P・R1・R2ポート		1/8NPT	1/4NPT	3/8NPT (注6)		
径	A・Bポート		ワンタッチ継手 φ4, φ6, φ8 M5	ワンタッチ継手 φ4, φ6, φ8 G1/8	—		
	P・R1・R2ポート		G1/8	G1/4	—		
マニホールドベース	標準	35n+61	36n+115	71n+106	73n+134	113n+170	115n+119
質量算出式 (n: 連数)	外部パイロット	35n+106	36n+114	76n+135	78n+166	118n+194	120n+223

「DINレール据付け方法についての注意」(754ページ)を確認し、選定してください。

マニホールド連数が10連(4G3は5連)以上の時は、両側のポートより給排気してください。

マニホールドベース質量は、ねじ仕様の値です。

注6 受注生産となります。