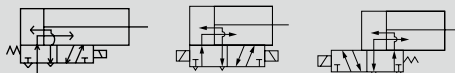


セルシリンダ

CAV2(-S)・CAV2-N(S) COV_N^P2(-S)・COV_N^P2-N(S) Series

● チューブ内径：φ50・φ75・φ100

JIS記号



仕様

項目	CAV2 CAV2-S			CAV2-N CAV2-NS			COV _N ^P 2 COV _N ^P 2-S			COV _N ^P 2-N COV _N ^P 2-NS			
	φ50	φ75	φ100	φ50	φ75	φ100	φ50	φ75	φ100	φ50	φ75	φ100	
チューブ内径 mm	φ50	φ75	φ100	φ50	φ75	φ100	φ50	φ75	φ100	φ50	φ75	φ100	
作動方式	複動・バルブ付												
ソレノイド数	ダブルソレノイド						シングルソレノイド						
使用流体	圧縮空気												
最高使用圧力 MPa	0.7												
最低使用圧力 MPa	0.15												
耐圧力 MPa	1												
周囲温度 ℃	5~40												
接続口径	Rc1/4												
ストローク許容差 mm	+0.9 (~360)、+1.4 (361~)												
使用ピストン速度 mm/s	50~750	50~450	50~250	50~750	50~450	50~250	50~750	50~450	50~250	50~750	50~450	50~250	
クッション	クッション有・無が選択可能												
有効エアクッション長さ mm	6.5	6.5	5	6.5	6.5	5	6.5	6.5	5	6.5	6.5	5	
給油	要 ^{注1}			不要			要 ^{注1}			不要			
許容吸収 エネルギーJ	クッションあり	1.37	3.33	10.3	1.37	3.33	10.3	1.37	3.33	10.3	1.37	3.33	10.3
	クッションなし	0.072	0.154	0.154	0.072	0.154	0.154	0.072	0.154	0.154	0.072	0.154	0.154
クッションなしでは、外部負荷により発生する大きなエネルギーは吸収できません。 外部の緩衝装置を併用することをお勧めします。													

注1：給油時はタービン油1種ISO VG32を使用ください。

バルブ仕様

バルブ仕様		
定格電圧 (V)	AC100V (50/60Hz)	AC200V (50/60Hz)
起動電流 (A)	0.29/0.27	0.15/0.14
保持電流 (A)	0.11/0.09	0.06/0.04
消費電力 (W)	6/5	6/5
電圧変動範囲	±10%	
耐熱クラス	A種 (CAV2)	B種 (COV _N ^P 2)

ストローク

チューブ内径 (mm)	標準ストローク (mm)	最大ストローク (mm)	製作可能ストローク (mm)	最小ストローク (mm)
φ50	50・75・100	500	1000	1
φ75		600		
φ100	150・200・300	800		

注1：中間ストロークについては、1mm毎に製作可能です。