

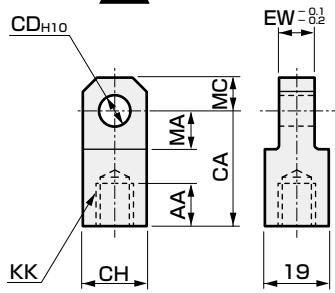
CMK2 Series

付属品 (ナックル・ブラケット・ピン)


CMK2シリーズ共通付属品外形寸法図

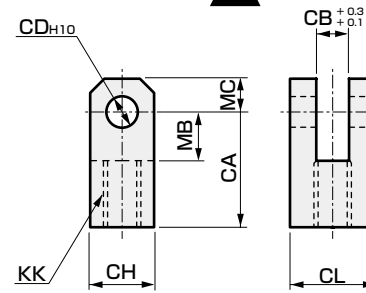
SCP#3
CMK2
CMA2
SCM
SCG
SCA2
SCS2
CKV2
CAV2・COVP/N2
SSD2
SSG
SSD
CAT
MDC2
MVC
SMG
MSD・MSDG
FC※
STK
SRL3
SRG3
SRM3
SRT3
MRL2
MRG2
SM-25
ショックア
FJ
FK
スピード
コントロー
巻末

● 一山ナックル(I)  材質：鋼 亜鉛クロメート処理



形番	適用チューブ内径 (mm)	AA	CA	CD	CH	EW	KK	MA	MC	質量 (g)
M1-I-20	20	14	30	10	19	8	M8×1.0	13	10	60
M1-I-30	25・32	14	36	12	25	10	M10×1.25	16	12	106
M1-I-40	40	14	36	12	25	10	M12×1.5	16	12	100

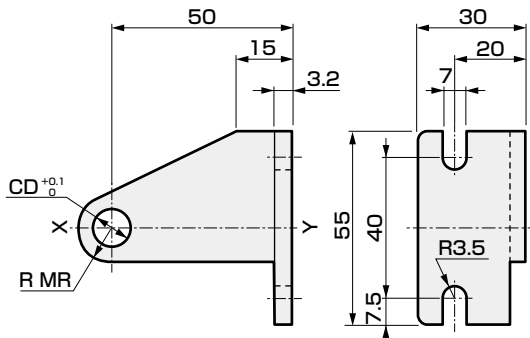
● 二山ナックル(Y)  材質：鋼 亜鉛クロメート処理



形番	適用チューブ内径 (mm)	CA	CB	CD	CH	CL	KK	MB	MC	質量 (g)
M1-Y-20	20	30	8	10	19	19	M8×1.0	13	10	99
M1-Y-30	25・32	36	10	12	25	25	M10×1.25	16	12	197
M1-Y-40	40	36	10	12	25	25	M12×1.5	16	12	193

注：ピンと座金割りピンは添付します。

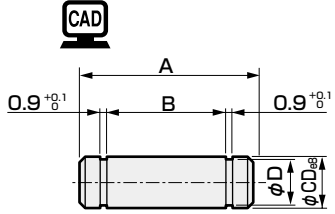
● 二山ブラケット(B2)  材質：鋼、亜鉛クロメート処理



形番	適用機種	適用チューブ内径 (mm)	CD	MR	質量 (g)
M1-B2-20-CC	CMK2-CC (一山クレビス一体形)	20・25	8	8	145
M1-B2-30-CC		32	10	11	163
M1-B2-40-CC	CMK2-CA (一山クレビス形)	40	12	11	170
M1-B2-30-CA		20	10	11	158
M1-B2-40-CA	CMK2-TA/TB (トラニオン形)	25・32・40	12	11	162
M1-B2-20-TA		20	8	8	132
M1-B2-30-TA	25・32・40	10	11	142	

注1：XY線に対称なものを一对とします。
注2：上記形番は止め輪・ピンを含んだ形番です。2個/セットです。
(但し、トラニオン形の場合は添付してありません。)

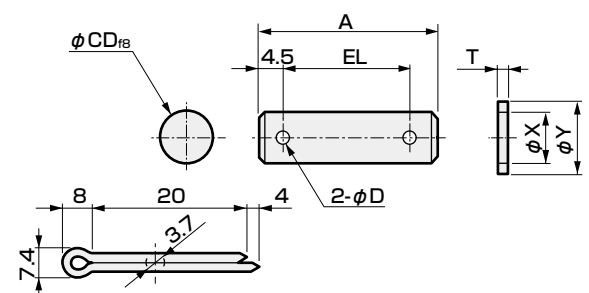
● 二山ブラケット用ピン(P1)(P2) 材質：鋼 亜鉛クロメート処理



形番	適用機種	適用チューブ内径 (mm)	A	B	CD	D	使用する止め輪	質量 (g)
M1-P1-20	CMK2-CC	20・25	33	28	8	7	E形7	13
M1-P1-30		32	33	28	10	9	E形9	21
M1-P1-40	CMK2-CA	40	37	32	12	9	E形9	32
M1-P2-20		20	25	20	10	9	E形9	16
M1-P2-30		25・32・40	27	22	12	9	E形9	24

注：ブラケットご使用の際のピンと止め輪は一山クレビス一体形に添付してあります。
(但し、トラニオン形の場合は添付してありません)

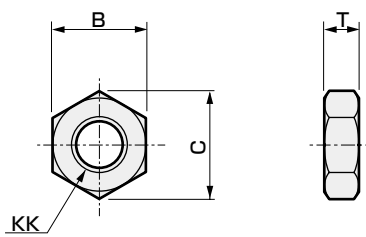
● 二山ナックル用ピン(P)  材質：鋼、亜鉛クロメート処理



形番	適用チューブ内径 (mm)	A	D	CD	EL	T	X	Y	質量 (g)
M1-P-20	20	37	4	10	28	2	10.5	18	29
M1-P-30	25・32・40	46	4	12	37	2.5	13	21	50

注：二山ナックル使用の際のピンと座金割りピンは製品に添付してあります。

● ロッドナット (NR) 材質：鋼 亜鉛クロメート処理



形番	適用チューブ内径 (mm)	B	C	KK	T	質量 (g)
M1-NR-20	20	13	15	M8×1.0	5	3.6
M1-NR-30	25・32	17	19.6	M10×1.25	6	7.8
M1-NR-40	40	19	21.9	M12×1.5	7	10