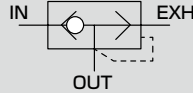


ワンタッチ継手付急速排気弁

# QEL Series

● 配管口径：φ4、φ6

JIS記号



## おもな特長

- 小形・省スペースのインラインタイプ  
φ4・φ6ワンタッチ継手内蔵  
大気開放タイプと排気ポート継手付タイプを用意
- 耐オゾン材料を標準採用  
弁体には劣化防止用の耐オゾン材料を標準採用
- 環境対応商品  
材質から地球環境に悪影響を及ぼす物質を排除RoHS指令対応商品

## 仕様

形番			QEL-H44	QEL-H44-S	QEL-H66	QEL-H66-S
項目						
使用流体			圧縮空気			
最高使用圧力	MPa		0.7			
最低使用圧力	MPa		0.1			
最低作動圧力	MPa		0.05			
耐圧力 (常温時)	MPa		1.35			
周囲温度	℃		5~60 (但し、凍結なきこと)			
適用チューブ外径	IN, OUT		φ4	φ4	φ6	φ6
	EXH		φ4	大気開放	φ6	大気開放
質量	g		5.5	3.3	7.6	4.9
取付姿勢			自在			
有効断面積	IN→OUT	mm <sup>2</sup>	1.8	1.8	4	4
	OUT→EXH	mm <sup>2</sup>	1.8	1.8	4	4

## 形番表示方法

QEL - H44 - S

機種形番

① 適用チューブ外径

② オプション

記号	内容
① 適用チューブ外径	
H44	φ4
H66	φ6
② オプション	
無記号	排気ポート継手付タイプ
S	大気開放タイプ

## 使用例

