

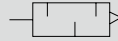
サイレンサ 小口径タイプ・樹脂ボディタイプ

# SL・SLW Series

消音効果30dB〔A〕以上。

● 接続口径：M5・R1/8～R1/2

JIS 記号



- F.R.L
- F
- R
- L
- 圧力SW
- 残圧排出弁
- スロースタートバルブ
- 難燃FR
- 禁油R
- 中圧FR
- ノンパブルFRL
- 屋外FR
- FRL (開閉機器)
- 小形FRL
- 大形FRL
- 精密R
- 真空・R
- クリーンFR
- 電空R
- エアースタ
- スピードコントローラ
- サイレンサ
- 逆止弁・チェック弁他
- 継手・チューブ
- エアユニット
- 精密機器
- 機械式・電子式圧力SW
- 音響・密着確認SW
- エアセンサ
- クーラント用圧力SW
- 気体純度センサコントローラ
- 水用流量センサ
- 全空圧システム (トータルエア)
- 全空圧システム (ガソ)
- 冷凍式ドライヤ
- 乾燥剤式ドライヤ
- 高分子膜式ドライヤ
- メインラインフィルタ
- ドレン排出器他
- 巻末

## 仕様

項目	SL-M5	SLW-6□	SLW-8□	SLW-10□	SLW-15□
使用流体	圧縮空気				
最高使用圧力 MPa	1.0				
最低使用圧力 MPa	0				
耐圧力 MPa	1.5				
流体温度 ℃	5～60 (但し、凍結なきこと 注2)				
周囲温度 ℃	-10～60 (但し、凍結なきこと)				
接続口径 R・NPT・G	M5	1/8	1/4	3/8	1/2
質量 g	5	3.5	7.5	15	21
適用シリンダチューブ内径 mm	φ6～φ15	φ20～φ80	φ32～φ80	φ50～φ100	φ50～φ100
消音効果 dB	20以上	30以上			
流量 注1 ℓ/min(ANR)	300	650	1300	2000	4850
有効断面積 mm <sup>2</sup>	5	10	20	30	75

注1：流量は圧力0.5MPa時の大気圧換算値です。

注2：エアータンク（露点）によっては断熱膨張で凍結する恐れがあります。

## 形番表示方法

SL - M5

SLW - 6A

① 接続口径	
M5	M5×0.8

注：販売単位は2ヶ/1袋です

① 接続口径	
6A	R1/8
6N	NPT1/8
6G	G1/8
8A	R1/4
8N	NPT1/4
8G	G1/4
10A	R3/8
10N	NPT3/8
10G	G3/8
15A	R1/2
15N	NPT1/2
15G	G1/2