



セフティマーク付圧力計

G40D Series

緑と赤のカラーゾーン表示により、目視管理が容易。

● 接続口径：R1/8、R1/4

JIS 記号



仕様

項目	G40D	
	P10	P04
使用流体	圧縮空気	
フルスケール MPa	1.0	0.4
セフティマーク設定範囲 MPa	0.15~1.0	0.06~0.4
最大設定幅 MPa	0.45	0.18
周囲温度 °C	5~60	
流体温度 °C	5~60	
接続口径 R	1/8、1/4	
精度 注1	フルスケール±3%	
質量 g	85	

注1：表示精度保障温度は20±15℃です。

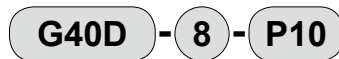
二次電池対応仕様

(カタログ No.CC-1226)

● 二次電池製造工程で使用できる構造

G40D ————— P4

形番表示方法

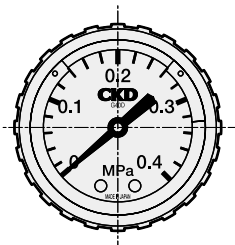


記号	内容
① 形番	
G40D	セフティマーク付圧力計
② 接続口径	
6	R1/8
8	R1/4
③ 圧力表示	
P10	0~1.0MPa用
P04	0~0.4MPa用

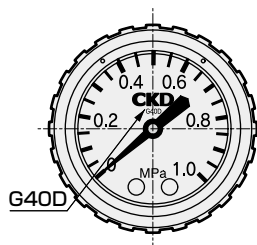
⚠ 形番選定にあたっての注意事項

※ セレックスFRLシリーズに取付の場合は、R1/4をご指定ください。

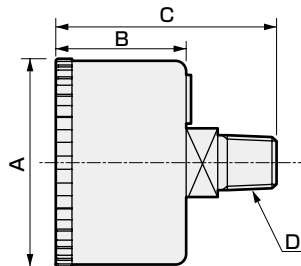
外形寸法および材質



圧力表示：P04

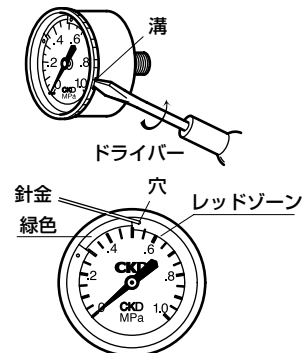


圧力表示：P10



圧力範囲の調整方法

透明ケースをあける時



透明ケースをはずしレッドゾーンの穴に針金をさしてレッドゾーンを移動させます。調整後、必ず透明ケースを組み込んでから空気圧を加圧してください。

品名	材質
ブルドン管・株	黄銅
ハウジング	鋼板+塗装
レンズ	ポリアミド樹脂
マーク部	PBT樹脂

形番	A	B	C	D
G40D-6	φ42.5	26.5	44	R1/8
G40D-8			46	R1/4

- F.R.L
- F
- R
- L
- 圧力SW
- 残圧排出弁
- スロースタートバルブ
- 難燃FR
- 禁油R
- 中圧FR
- ノンバルFR
- 屋外FR
- FRL (関連機器)
- 小形FRL
- 大形FRL
- 精密R
- 真空F・R
- クリーンFR
- 電空R
- エアスタ
- スピードコントローラ
- サイレンサ
- 逆止弁・チェック弁他
- 継手・チューブ
- エアユニット
- 精密機器
- 機械式・電子式圧力SW
- 蓄圧・密着確認SW
- エアセンサ
- クーラント用圧力SW
- 流体流量センサ
- 水流流量センサ
- 全空圧システム (トータルエア)
- 全空圧システム (ガシマ)
- 冷凍式ドライヤー
- 乾燥剤式ドライヤー
- 高分子膜式ドライヤー
- メインラインフィルタ
- ドレン排出器他
- 巻末