

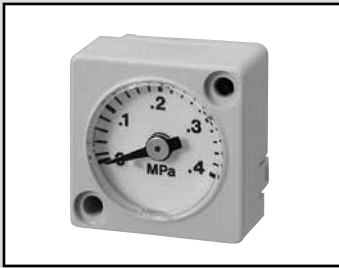
薄形圧力計

G401-W Series

機器内蔵用に最適な薄形でコンパクト設計。
フィルタレギュレータ・レギュレータ・圧力スイッチ (P4000-W) に最適。

● 接続方式：Oリングシール、ねじ止め

JIS 記号

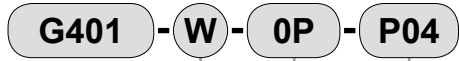


仕様

項目		G401-W
使用流体		圧縮空気
流体温度	℃	5~60
周囲温度	℃	5~60
精度	注1	フルスケール±3%
形状		角形、ねじ止め
表示部径		φ26
材質	ハウジング	PBT樹脂
	レンズ	ポリカーボネート樹脂
圧力レンジ	MPa	0~0.4
		0~1.0
接続方式		Oリングシール、ねじ止め
質量	g	11

注1：表示精度保障温度は20±15℃です。

形番表示方法



(白色シリーズ)

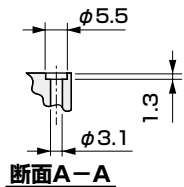
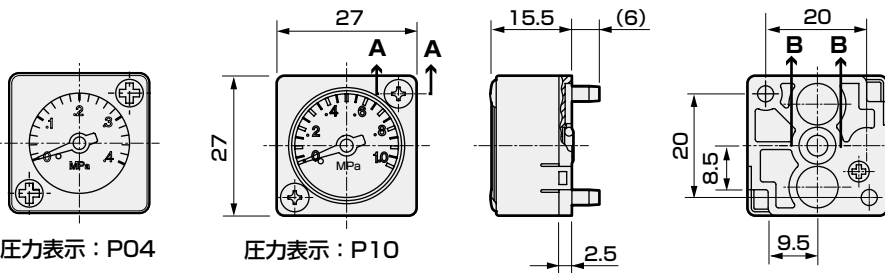
① 接続方法

② 圧力表示

記号	内容
① 接続方法	
無記号	金属用取付ねじ (呼び3 タッピングねじ) (2000~8000シリーズ標準装備)
OP	樹脂用取付ねじ (呼び3 タッピングねじ) (1000シリーズ標準装備)
② 圧力表示 (MPa)	
P04	0~0.4MPa
P10	0~1.0MPa

外形寸法および部品材質

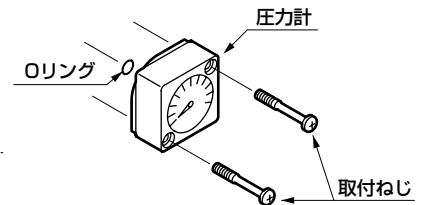
● G401



断面B-B

品名	材質
ブルドン管	リン青銅
ケース	PBT樹脂
レンズ	ポリカーボネート樹脂

● 圧力計組立



※取付ねじは0.6N・m 以下で締付けてください。

使用例

