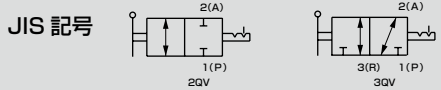


F.R.L
F
R
L
圧力SW
残圧排出弁
スロースタートバルブ
難燃FR
禁油R
中圧FR
ノンパブルFRL
屋外FR
FRL(開連機器)
小形FRL
大形FRL
精密R
真空F・R
クリーンFR
電空R
エアスタ
スピードコントローラ
サイレンサ
逆止弁・チェック弁他
継手・チューブ
エアユニット
精密機器
機械式・電子式圧力SW
清塵・密着確認SW
エアセンサ
クレーン用圧力SW
気体流量センサコントローラ
水用流量センサ
全空圧システム(トータルエア)
全空圧システム(ガソム)
冷凍式ドライヤ
乾燥剤式ドライヤ
高分子膜式ドライヤ
メインラインフィルタ
ドレン排出器他
巻末



クイックバルブ 2QV・3QV Series

● 接続口径：ワンタッチ継手φ4、φ6、φ8、φ10、φ12、R1/8～R1/2



おもな特長

- ストレート流路で大きな有効断面積。
- 難燃性樹脂を標準で採用。(UL94規格V-0相当)
- オプションのブラケットでマニホールドが可能。
- 2ポート弁、3ポート弁をラインナップ。

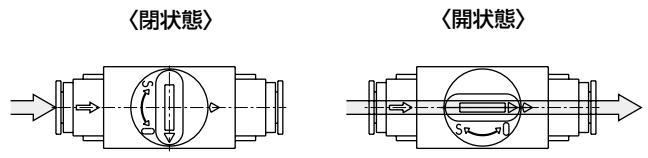
仕様

項目	2QV・3QV
使用流体	空気
最高使用圧力 MPa	1.0
最低使用圧力 kPa	-100 (注1)
耐圧力 MPa	1.5
流体温度 ℃	0~60
周囲温度 ℃	0~60
切替角度 °	90
使用チューブ	ソフトナイロンチューブ (チューブF-15※※) ウレタンチューブ (チューブU-95※※、NU-※※)
取付姿勢	任意

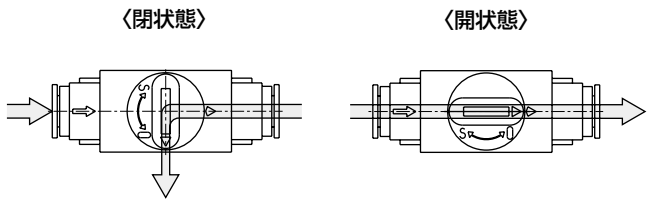
注1：ウレタンチューブ(U-95※※、NU-※※)にて真空中で使用する際はインサートリングを使用してください。
注2：潤滑剤を使用していますので、禁油処理仕様は製作できません。

作動説明

● 2ポート弁 (2QVシリーズ)

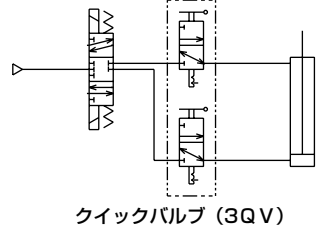


● 3ポート弁 (3QVシリーズ)

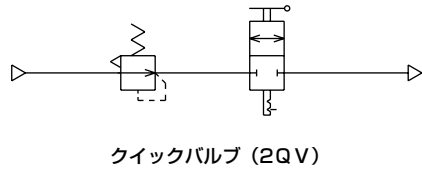


使用例

● エアシリンダ回路の残圧排出弁に



● エアブロー回路のストップ弁に



クリーン仕様 (カタログNo.CB-033S)

● クリーンルーム内で使用できる発塵防止構造

2QV—.....— **P70**

二次電池対応仕様 (カタログNo.CC-1226)

● 二次電池製造工程で使用できる構造

2QV—.....— **P4**