



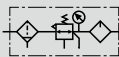
F.R.Lコンビネーション 標準白色シリーズ

C1000・C2000・C2500-W C3000・C4000・C6500・C8000-W Series

フィルタ、レギュレータ、ルブリケータを一体化した省スペースタイプ

● 接続口径：1/8～1

JIS 記号



仕様

項目		C1000-W	C2000-W	C2500-W	C3000-W	C4000-W	C6500-W	C8000-W
外観	エアフィルタ	F1000-W	F2000-W	F3000-W	F3000-W	F4000-W	F6000-W	F8000-W
	レギュレータ	R1000-W	R2000-W	R2000-W	R3000-W	R4000-W	R6000-W	R8000-W
	ルブリケータ	L1000-W	L3000-W	L3000-W	L3000-W	L4000-W	L8000-W	L8000-W
使用流体		圧縮空気						
最高使用圧力	MPa	1.0 注2						
耐圧力	MPa	1.5						
周囲温度・流体温度		5～60						
ろ過度		5						
設定圧力	MPa	0.05～0.85 注2	0.05～0.85					
最少滴下流量 (注1)	m ³ /min(ANR)	0.015	0.03	0.03	0.03	0.065	0.065	0.065
リリーフ		リリーフ機構付						
貯油量	cm ³	20	85	85	85	170	170	170 (MA×360)
ドレン貯容量	cm ³	12	25	45	45	80	80	80 (注3)
使用油		タービン油1種ISO VG32 (スピンドル油は使用不可)						
接続口径 Rc, NPT, G		1/8, 1/4 (3/8はアダプタ使用)	1/4, 3/8 (1/2はアダプタ使用)	1/4, 3/8 (1/2はアダプタ使用)	1/4, 3/8 (1/2はアダプタ使用)	1/4, 3/8, 1/2 (3/4はアダプタ使用)	3/4, 1 (1 1/4はアダプタ使用)	3/4, 1 (1 1/4はアダプタ使用)
質量	kg	0.40	1.01	1.01	1.15	1.79	3.64	4.5
標準装備品		圧力計、ブラケット、ボウルガード						

注1：最少滴下流量は、設定圧力0.5MPaにおいて毎分5滴のタービン油が滴下する流量です。

注2：C1000-Wシリーズは、オートドレン付“F1”の場合、最低作動圧力0.2MPa、最大作動圧力0.7MPa、最大使用流量は、F1000-W-F1オートドレン付の最大使用流量表(96ページ)を参照ください。使用流量は、最大使用流量値以下としてください。

注3：手動ドレンコックタイプのみ、最大170cm³まで貯めることが可能です。

注4：オートドレン付“F”“FF”の場合、オートドレンの最低作動圧力は、0.1MPaです。0.1MPa上昇まで、初期発生ドレンとともにエアバージします。

注5：オートドレン付“F1”“FF1”の場合、オートドレンの最低作動圧力は0.15MPaです。

注6：エレメントオプション“Y”の場合の最大流量は、最大使用流量表(98ページ)を参照ください。使用流量は、最大使用流量値以下としてください。

注7：C2000-Wシリーズは、オートドレン付“F1”の場合、最大流量以下で使用してください。(最大流量は、96ページF2000-Wを参照してください。)

FRL

圧力SW

残圧排出弁

スロースタートバルブ

難燃FR

禁油R

中圧FR

ノンパブルFRL

屋外FR

FRL (関連機器)

小形FRL

大形FRL

精密R

真空F・R

クリーンFR

電空R

エアスタ

スピードコントローラ

サイレンサ

逆止弁・チェック弁他

継手・チューブ

エアユニット

精密機器

機械式・電子式圧力SW

音響・密着確認SW

エアセンサ

クーラント用圧力SW

気体純度センサ

水用流量センサ

全空圧システム (トータルエア)

全空圧システム (ガソム)

冷凍式ドライヤ

乾燥剤式ドライヤ

高分子膜式ドライヤ

メインラインフィルタ

ドレン排出器他

巻末