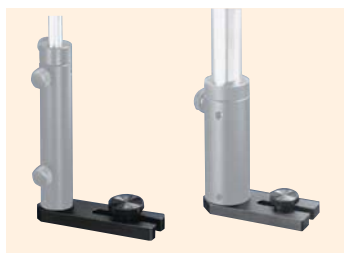


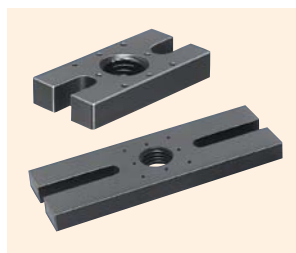
▶ 光学ベース ▶ ベース板

ベース板

ダウンロード 2DCAD



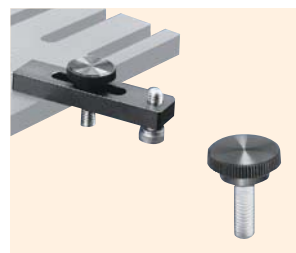
↑ BW-20/BW-32P



↑ BW-30P/BW-40P



↑ BW-74P/BW-125P



↑ BH-1/S-05

特長 Sales Point

- M6 タップ穴を施した定盤にステージ、ホルダ、ボールなどを取り付けるために使用します。
- M6 ねじ/M16P1 ねじを利用して ES-12/ES-20 などのスタンドが、M2 ねじを利用してステージが取り付けできます。
- BW-20 と BW-32P は M6 タップ穴を利用して任意の向きに固定できます。
- 定盤への固定はベース板押えネジ(S-05)が使用可能です。
- BH-1 はベース板を任意の方向に固定します。

製品番号	製品名	価格	質量
BW-20	ベース板 U字 M6用	¥5,000	0.04kg
BW-30P	ベース板 W=30	¥2,500	0.036kg
BW-32P	ベース板 U字 M16P1用	¥5,000	0.06kg
BW-40P	ベース板 W=40	¥3,500	0.1kg

製品番号	製品名	価格	質量
BW-74P	ベース板 W=74	¥4,000	0.2kg
BW-125P	ベース板 W=125	¥7,000	0.52kg
BH-1	ベース押え	¥2,000	0.04kg
S-05	ベース板押えネジ	¥2,000	0.1kg(10個)

※掲載製品の外観図面(2D/3D)データはホームページ「<http://www.chuo.co.jp>」Web製品カタログよりダウンロードできます。

光学ベース

光学アフレセサリ

光学エレメント

精密除振台

定盤

ベース

レール

水産器

ベース板

スタンド

ボール

マウント

クロス