

型番表

種類	型式	ゴム類	規格	呼び径
G	*	*	*	***
⋮	⋮	⋮	⋮	⋮
G パッキン(ガスケット)	A 全面 N 内面	E EPDM F PVDF被覆 T PTFE被覆 1 バイフロン®F/FKM-F 2 バイフロン®C/FKM-C V FKM S SBR J 禁油 EPDM L 禁油 PTFE	1 JIS 10K 5 JIS 5K A ANSI D DIN W 上水	013 13mm } 350 350mm

■ AVパッキンの使用温度範囲

AVパッキン種類	使用温度範囲
AV EPDMパッキン	-40℃～ 90℃
* AV CSMパッキン	-20℃～ 80℃
* AV NBRパッキン	-30℃～100℃
* AV IIRパッキン	-30℃～ 90℃
AV FKMパッキン	-20℃～150℃
AV SBRパッキン	5℃～ 35℃
AV PTFE被覆パッキン	-40℃～120℃
AV PVDF被覆パッキン	-40℃～120℃

〈使用上の注意〉

1. 左記の値は一般的な使用温度範囲です。薬液の種類、温度等によっては侵される恐れがあります。
2. バイフロン®F/FKM-F及びバイフロン®C/FKM-Cの使用温度範囲はFKMと同一です。
3. EPDMパッキンで絶縁性が必要な場合は、『絶縁用EPDM』とご指定ください。
4. ※印は受注生産品です。

一体成形品であるため、偏肉がなく表面が平滑です。

二条のOリング状の凸部があり、面圧が低くても漏れにくい構造になっています。

適度なゴム硬度で、熱応力、配管応力に対し緩衝効果を発揮します。

上質バージンゴムを材料としているので寿命が長くなります。

■ AVパッキンの規格

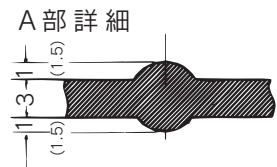
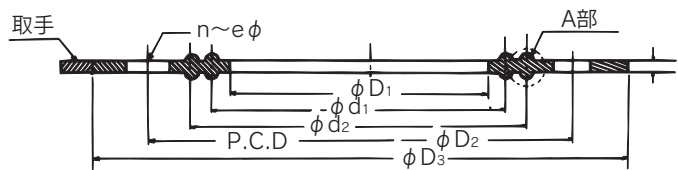
種類	規格	JIS 10K	JIS 5K	上水	ANSI, DIN
全面パッキン		○	○	○	○
内面パッキン		○	○	○	—
PTFE被覆パッキン		○	—	—	○
PVDF被覆パッキン		○	—	—	○

〈使用上の注意〉

1. 金属製フランジ同士または樹脂製フランジと金属性フランジとの接続でAVパッキンをご使用になる際には、金属製フランジは全面座(FF)をご使用ください。平面座(RF)を使用するとパッキンが破損する恐れがあります。
2. AVパッキンの対応材質は、規格や種類によって対応できないものもございますので、詳細につきましては最寄の営業所にお問い合わせください。

全面パッキン(JIS 10K、JIS 5K)

型番 JIS 10K ▶ G A ゴム種 1 呼び径
JIS 5K ▶ G A ゴム種 5 呼び径



()内は350mm(14inch)寸法です。

■ 寸法表

(単位:mm)

呼び径	規格	D ₁ (内径)	D ₂ (P.C.D)	D ₃ (外径)	n	e	d ₁	d ₂	t	呼び径	規格	D ₁ (内径)	D ₂ (P.C.D)	D ₃ (外径)	n	e	d ₁	d ₂	t
13	5K	15	55	73	4	12	22	34	3	80	5K	80	145	178	4	19	93	112	3
	10K	15	65	88	4	15	22	37	3		10K	80	150	183	8	19	98	112	3
15	5K	18	60	78	4	12	26	39	3	100	5K	102	165	198	8	19	114	133	3
	10K	18	70	93	4	15	26	41	3		10K	102	175	208	8	19	120	138	3
20	5K	22	65	83	4	12	30	44	3	125	5K	127	200	233	8	19	142	165	3
	10K	22	75	98	4	15	32	47	3		10K	127	210	248	8	23	145	166	3
25	5K	30	75	93	4	12	39	53	3	150	5K	150	230	263	8	19	167	193	3
	10K	30	90	123	4	19	38	53	3		10K	150	240	278	8	23	168	190	3
32	5K	37	90	113	4	15	45	60	3	200	5K	198	280	318	8	23	215	240	3
	10K	37	100	133	4	19	50	65	3		10K	198	290	328	12	23	216	247	3
40	5K	43	95	118	4	15	53	69	3	250	5K	249	345	383	12	23	270	301	3
	10K	43	105	138	4	19	54	69	3		10K	249	355	398	12	25	270	306	3
50	5K	54	105	128	4	15	64	79	3	300	5K	300	390	428	12	23	318	349	3
	10K	54	120	153	4	19	68	83	3		10K	300	400	443	16	25	324	352	3
65	5K	69	130	153	4	15	82	101	3	350	5K	350	435	478	12	25	365	385	3
	10K	69	140	173	4	19	86	101	3		10K	350	445	488	16	25	370	390	3