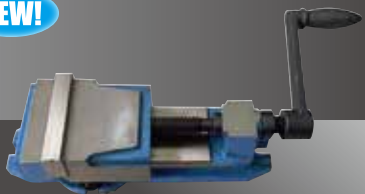
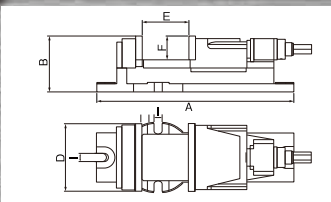


ミーリングバイス

NEW!



■ 材質：鋳鉄



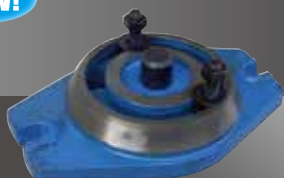
- 特長：●フライス盤に取り付け、粗加工用として使用します。
- 別売りの回転台に取り付ければ、360°回転可能になります。

単位：mm

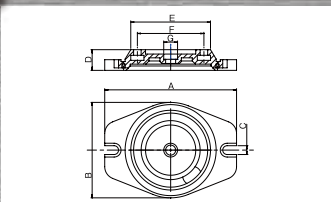
型 式	希望小売価格 (円・税別)	全長 A	幅 D	高さ B	口開き E	口深さ F	取付溝幅 I	締付力 (kN)	質量 (kg)
GSEK4H	24,500	296	100	85	65	38	14	15.0	9.0
GSEK5H	34,000	358	130	100	85	39	14	18.0	10.2
GSEK6H	37,000	420	150	100	105	39	16	22.0	17.6
GSEK8H	79,000	570	200	145	150	59	16	25.0	39.0

ミーリングバイス用回転台

NEW!



■ 材質：鋳鉄



- 特長：GSEK専用回転台です。360°回転が可能です。

単位：mm

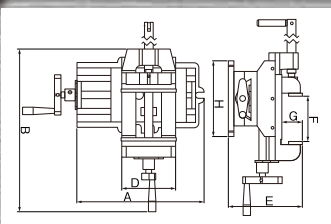
型 式	希望小売価格 (円・税別)	全長 A	幅 B	高さ D	取付溝幅 C	E	F	G	質量 (kg)
GSEK4B	3,000	194	133	34	14	107	80	22	2.0
GSEK5B	3,500	210	152	34	14	127	106	22	2.8
GSEK6B	5,500	234	170	36	16	148	118	22	3.4
GSEK8B	6,000	340	232	40	16	216	170	22	6.0

クロスバイス

NEW!



■ 材質：鋳鉄



- 特長：●前後・左右に可動するスライド式バイスです。複雑な作業もスピーディに行えます。
- ボール盤に取り付けると、簡単にワークの加工位置が変更でき、便利です。

単位：mm

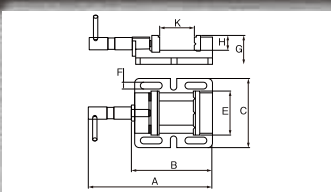
型 式	希望小売価格 (円・税別)	ベース長さ A	ベース幅 H	バイス長さ B	バイス幅 D	高さ E	口幅 D	口開き F	口深さ G	スライド幅 (X軸/Y軸)	取付寸法	締付力 (kN)	質量 (kg)
GSQKF3	9,100	225	126	272	80	125	80	70	30	90/120	10	7.5	7.0
GSQKF4	12,000	236	140	302	102	138	102	90	38	100/130	10	9.0	10.0
GSQKF5	15,800	252	158	342	125	148	125	120	40	125/150	10	12.5	13.0
GSQKF6	19,000	290	168	377	150	154	150	150	42	150/130	10	14.0	16.0

ボール盤バイス

NEW!



■ 材質：鋳鉄



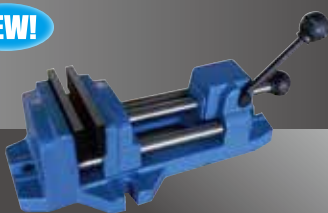
- 特長：●ボールネジがレバー内部に収納されるため、口金を動かしてもハンドルの長さが一定です。
- V溝付きで丸棒のクランプにも最適です。また、上部に溝加工がしてあり、薄物ワークのクランプにも最適です。

単位：mm

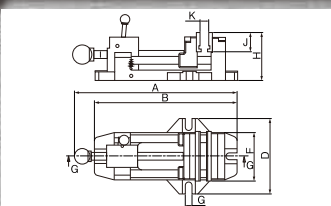
型 式	希望小売価格 (円・税別)	全長 A	B	幅 C	高さ G	口幅 E	口開き K	口深さ H	取付寸法 F	締付力 (kN)	質量 (kg)
GSBMS3	8,800	230	150	135	58	85	65	29	11	8.0	3.3
GSBMS4	12,000	280	182	156	68	100	85	33	13	11.0	4.4
GSBMS5	16,000	320	210	175	72	120	110	33	14	12.5	5.4
GSBMS6	17,500	380	245	195	78	150	135	39	14	12.5	7.6
GSBMS8	24,000	450	284	248	94	201	165	53	16	16.0	13.0

クイックバイス

NEW!



■ 材質：鋳鉄



- 特長：ハンドルを緩めると口金がフリーで移動でき、固定にかかる時間を大幅に短縮できます。

単位：mm

型 式	希望小売価格 (円・税別)	全長 A	B	幅 D	高さ H	口幅 F	口開 K	口深さ J	取付寸法 G	締付力 (kN)	質量 (kg)
GSQKC3	19,000	265	236	126	78	82	75	27	12	4.0	5.0
GSQKC4	22,000	335	302	155	96	102	95	40	12	4.5	8.0
GSQKC6	28,000	402	368	228	108	160	130	50	14	6.0	15.0
GSQKC8	42,000	495	458	275	108	200	200	50	16	8.0	19.0

バイス