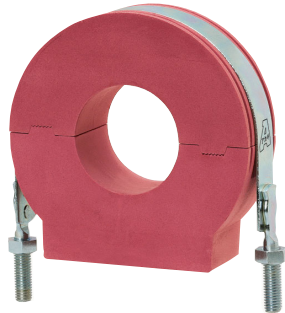


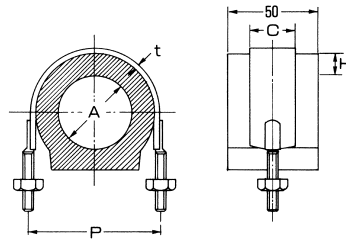


A10638 ウレタンMSタイプ



冷温水置式配管断熱用のUバンド。

- 125A以上は、かしめ部が溶接に変わります。
- 100A以下のかしめ部を溶接に変える場合はご指示ください。
- バンドは電気亜鉛めっき仕上げ。

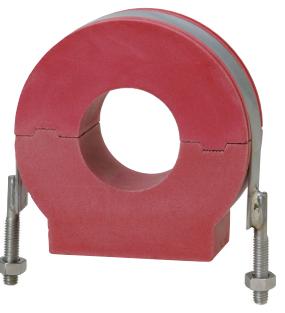


品番コード A10638 ウレタンMSタイプ

単位 (mm)

| 径称 (A) | 呼び径 (B) | 適合管外径 | 金具材料 | | ねじ径 | (T) 保温厚20mm | | (T) 保温厚25mm | | (T) 保温厚30mm | | (T) 保温厚40mm | | (T) 保温厚50mm | |
|-----------|------------|-------|------|----|-------|-------------|-----|-------------|-----|-------------|-----|-------------|-----|-------------|-----|
| | | | t | c | | サイズ コード | P | サイズ コード | P | サイズ コード | P | サイズ コード | P | サイズ コード | P |
| 15A | 1/2 | 21.7 | 1.8 | 25 | M10 | 0019 | 69 | 0023 | 79 | 0038 | 89 | | | | |
| 20A | 3/4 | 27.2 | 1.8 | 25 | M10 | 0042 | 75 | 0057 | 85 | 0061 | 95 | 0076 | 115 | | |
| 25A | 1 | 34.0 | 1.8 | 25 | M10 | 0095 | 81 | 0108 | 91 | 0112 | 101 | 0127 | 121 | | |
| 32A | 1 1/4 | 42.7 | 1.8 | 25 | M10 | 0131 | 90 | 0146 | 100 | 0165 | 110 | 0170 | 130 | | |
| 40A | 1 1/2 | 48.6 | 1.8 | 25 | M10 | 0184 | 96 | 0199 | 106 | 0201 | 116 | 0216 | 136 | | |
| 50A | 2 | 60.5 | 1.8 | 25 | M10 | 0235 | 108 | 0240 | 118 | 0254 | 128 | 0269 | 148 | | |
| 65A | 2 1/2 | 76.3 | 1.8 | 32 | M10 | 0273 | 123 | 0288 | 133 | 0292 | 143 | 0305 | 163 | | |
| 80A | 3 | 89.1 | 1.8 | 32 | M10 | 0310 | 135 | 0324 | 145 | 0339 | 155 | 0343 | 175 | 0358 | 195 |
| 100A | 4 | 114.3 | 1.8 | 32 | M10 | | | 0362 | 171 | 0377 | 181 | 0381 | 201 | 0396 | 221 |
| 125A | 5 | 139.8 | 4.5 | 32 | W 1/2 | | | 0409 | 212 | 0413 | 222 | 0428 | 242 | 0432 | 262 |
| 150A | 6 | 165.2 | 4.5 | 32 | W 1/2 | | | 0447 | 238 | 0451 | 248 | 0466 | 268 | 0485 | 288 |
| 200A | 8 | 216.3 | 4.5 | 38 | W 5/8 | | | | | 0490 | 302 | 0502 | 322 | 0517 | 342 |
| 250A | 10 | 267.4 | 6.0 | 38 | W 5/8 | | | | | 0521 | 357 | 0536 | 377 | 0555 | 397 |
| 300A | 12 | 318.5 | 6.0 | 50 | W 5/8 | | | | | | | 0574 | 428 | 0589 | 448 |
| 350A | 14 | 355.6 | 6.0 | 50 | W 5/8 | | | | | | | 0606 | 465 | 0625 | 485 |

A10648 ウレタンMSステンバンド付

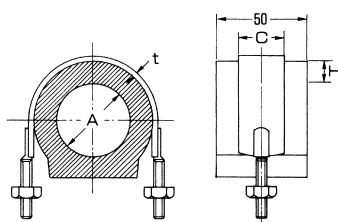


冷温水置式配管断熱用のUバンド。

- バンドはSUS 304製。

品番コード A10648 ウレタンMSステンバンド付

単位 (mm)



| 径称 (A) | 呼び径 (B) | 適合管外径 | t | c | ねじ径 | (T) 保温厚 | | | | |
|-----------|------------|-------|-----|----|-------|---------|------|------|------|------|
| | | | | | | 20mm | 25mm | 30mm | 40mm | 50mm |
| 15A | 1/2 | 21.7 | 2.0 | 25 | W 3/8 | 0015 | 0020 | 0034 | | |
| 20A | 3/4 | 27.2 | 2.0 | 25 | W 3/8 | 0049 | 0053 | 0068 | 0072 | |
| 25A | 1 | 34.0 | 2.0 | 25 | W 3/8 | 0087 | 0091 | 0104 | 0119 | |
| 32A | 1 1/4 | 42.7 | 2.0 | 25 | W 3/8 | 0123 | 0138 | 0142 | 0157 | |
| 40A | 1 1/2 | 48.6 | 2.0 | 25 | W 3/8 | 0161 | 0176 | 0195 | 0208 | |
| 50A | 2 | 60.5 | 2.0 | 25 | W 3/8 | 0212 | 0227 | 0231 | 0246 | 0617 |
| 65A | 2 1/2 | 76.3 | 2.0 | 32 | W 3/8 | 0265 | 0270 | 0284 | 0299 | 0621 |
| 80A | 3 | 89.1 | 2.0 | 32 | W 3/8 | | 0316 | 0335 | 0340 | 0354 |
| 100A | 4 | 114.3 | 2.0 | 32 | W 3/8 | | 0369 | 0373 | 0388 | 0392 |
| 125A | 5 | 139.8 | 3.0 | 32 | W 1/2 | | 0405 | 0410 | 0424 | 0439 |
| 150A | 6 | 165.2 | 3.0 | 32 | W 1/2 | | 0443 | 0458 | 0462 | 0477 |
| ※200A | 8 | 216.3 | 3.0 | 38 | W 5/8 | | | 0481 | 0496 | 0509 |
| ※250A | 10 | 267.4 | 3.0 | 38 | W 5/8 | | | 0513 | 0528 | 0532 |
| ※300A | 12 | 318.5 | 4.0 | 50 | W 5/8 | | | | 0551 | 0566 |
| ※350A | 14 | 355.6 | 4.0 | 50 | W 5/8 | | | | 0590 | 0602 |

※200A～350Aは、受注製作品。

