

◆ NW BLANK FLANGE SERIES ◆ NWブランクフランジシリーズ

Dimensions 単位:mm



Extra sizes are available to order.

特殊寸法も製作いたします。

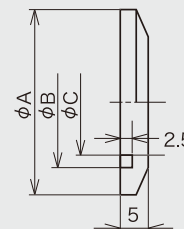
NW BLANK FLANGE NWブランクフランジ

(Material 材質:SUS304 or 316L)

| Product code 型番 | ϕA | ϕB | ϕC |
|-----------------|----------|----------|----------|
| NW10-00 | 30 | 12.2 | 6 |
| NW16-00 | 30 | 17.2 | 11 |
| NW25-00 | 40 | 26.2 | 20 |
| NW40-00 | 55 | 41.2 | 35 |
| NW50-00 | 75 | 52.2 | 46 |
| NW63-00 | 87 | 70.2 | 64 |

Please specify "–6L" the end of the code, if SUS316L required. (or 316L)

SUS316Lの場合は、型番末に「–6L」と指示下さい。(or 316L)



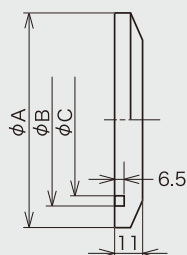
NW BLANK FLANGE NWブランクフランジ

(Material 材質:SUS304 or 316L)

| Product code 型番 | ϕA | ϕB | ϕC |
|-----------------|----------|----------|----------|
| NW 80-00 | 114 | 83 | 73 |
| NW100-00 | 134 | 102 | 92 |
| NW125-00 | 161 | 127 | 117 |
| NW160-00 | 190 | 153 | 143 |
| NW200-00 | 252 | 213 | 203 |

Please specify "–6L" the end of the code, if SUS316L required. (or 316L)

SUS316Lの場合は、型番末に「–6L」と指示下さい。(or 316L)



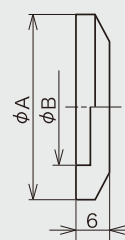
NW BLANK FLANGE NWブランクフランジ

(Material 材質:SUS304 or 316L)

| Product code 型番 | ϕA | ϕB |
|-----------------|----------|----------|
| NW10-01 | 30 | 12.2 |
| NW16-01 | 30 | 17.2 |
| NW25-01 | 40 | 26.2 |
| NW40-01 | 55 | 41.2 |
| NW50-01 | 75 | 52.2 |

Please specify "–6L" the end of the code, if SUS316L required. (or 316L)

SUS316Lの場合は、型番末に「–6L」と指示下さい。(or 316L)



NWシリーズ

クランプシリーズ

アダプターシリーズ

超高真空ICFシリーズ

JISシリーズ

ISOシリーズ

フレキ・ペローシリーズ

関連製品